

# Informace k vybraným územním studiím pořizovaným v Praze

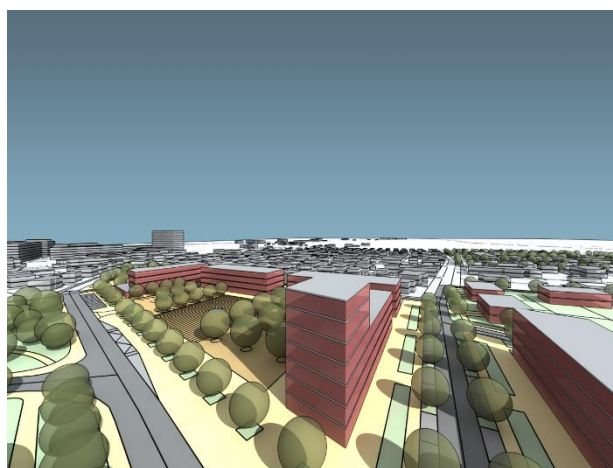
stav k 20.9.2018

<p>■ <b>ÚS Lokalita Na Hutích, Praha-Kyje</b> Územní studie obsahuje jak variantu pro rozhodování v území (A), tak pro změnu územního plánu (B). V nejbližších dnech budou se zpracovatelem nejprve probrány shromážděné připomínky pořizovatele, IPRu a městské části k odevzdanému návrhu. Následně bude studie zveřejněna v procesu „projednání“, získané připomínky veřejnosti a dotčených orgánů se po vyhodnocení do finální podoby návrhu rovněž zapracují.</p> <p>Zpracovatel: Arch. ateliér KAAMA, s.r.o.</p>	<p>Var. A – pro rozhodování Var. B – pro změny ÚP finál 11/2018 - včetně zapracování připomínek z „projednání“</p>
--	--

ŘEŠENÉ ÚZEMÍ ÚS LOKALITA NA HUTÍCH, PRAHA-KYJE



■ řešené území ÚS □ KN - hranice parcel





## ■ ÚS Komořany

Územní studie je určena primárně pro změnu (změny) územního plánu, předpokládá se však, že po provedení potřebných změn ÚP se ve finále materiál dopravuje do formy určené „pro rozhodování v území“.

Již od fáze přípravy zadání probíhá důsledně proces participace, uskutečnila se dvě setkání s občany nad návrhem v různých fázích rozpracovanosti.

Návrh byl odevzdán, připomínkuje jej pořizovatel, IPR i městská část. V nejbližších týdnech bude studie zveřejněna, začne proces „projednání“, získané připomínky veřejnosti a dotčených orgánů se po vyhodnocení zapracují do finální podoby návrhu.

Zpracovatel: UNIT architekti s.r.o.

pro změnu ÚP + možnost doprac. pro rozhodování návrh 08/2018, s kontrolou, úpravou a „projednáním“ 01/2019

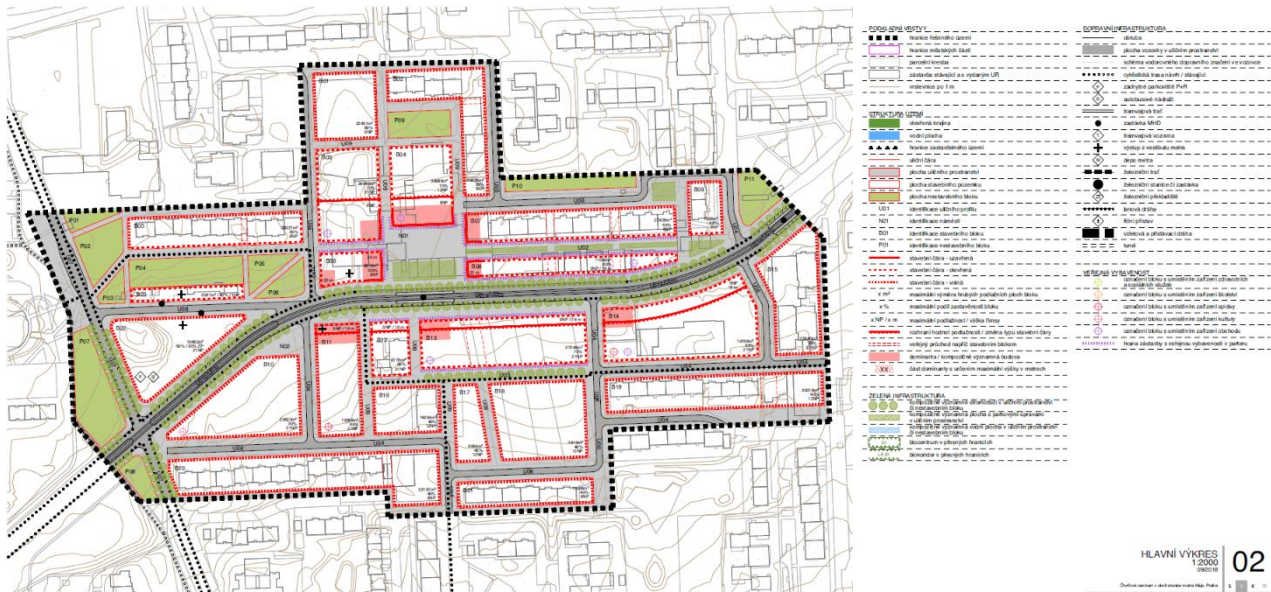




■ **ÚS Čtvrťové centrum v okolí stanice metra Háje**

Územní studie je určena pro rozhodování v území. Zpracovatel již odevzdal jak analytickou, tak i návrhovou část studie. V současnosti předložené řešení připomínkuje pořizovatel, IPR a městská část. Zpracovatel: Ateliér SAEM, s.r.o.

pro rozhodování v území  
4Q/2018 + „projednání“  
finál 12/2018



## ■ ÚS Okolí stanice metra Roztyly

Územní studie je určena primárně pro změnu (změny) územního plánu. V současnosti je ve fázi zpracování návrhu, odevzdána je analytická část.

Zpracovatel: Ing. arch. Tomáš Beneš

pro změnu ÚP

4Q/2018 + „projednání“,  
finál 12/2018

ŘEŠENÉ ÚZEMÍ ÚS OKOLÍ STANICE METRA ROZTYLY



■ řešené území ÚS    □ KN - hranice parcel    ◊ stanice metra

0 125 250 500 m



## ■ ÚS Sídliště Ďáblice

Územní studie je určena pro rozhodování v území. Usnesením RHMP byla po zpracování zadání předána v červnu 2018 ke zpracování, případně zajištění konečného zpracovatele na IPR. Na IPRu aktuálně proběhlo výběrové řízení na konečného zpracovatele. Pořizovatel se jednotlivých fází účastní, posléze hotový návrh převezme a „projedná“.

Součástí prací na ÚS je též participace v jednotlivých fázích zpracování.

pro rozhodování v území

návrh 1Q/2019

UZR prostřednictvím IPR

ŘEŠENÉ ÚZEMÍ ÚS SIDLIŠTĚ ĎÁBLICE



■ řešené území ÚS    □ KN - hranice parcel    ◊ stanice metra

0 125 250 500 m



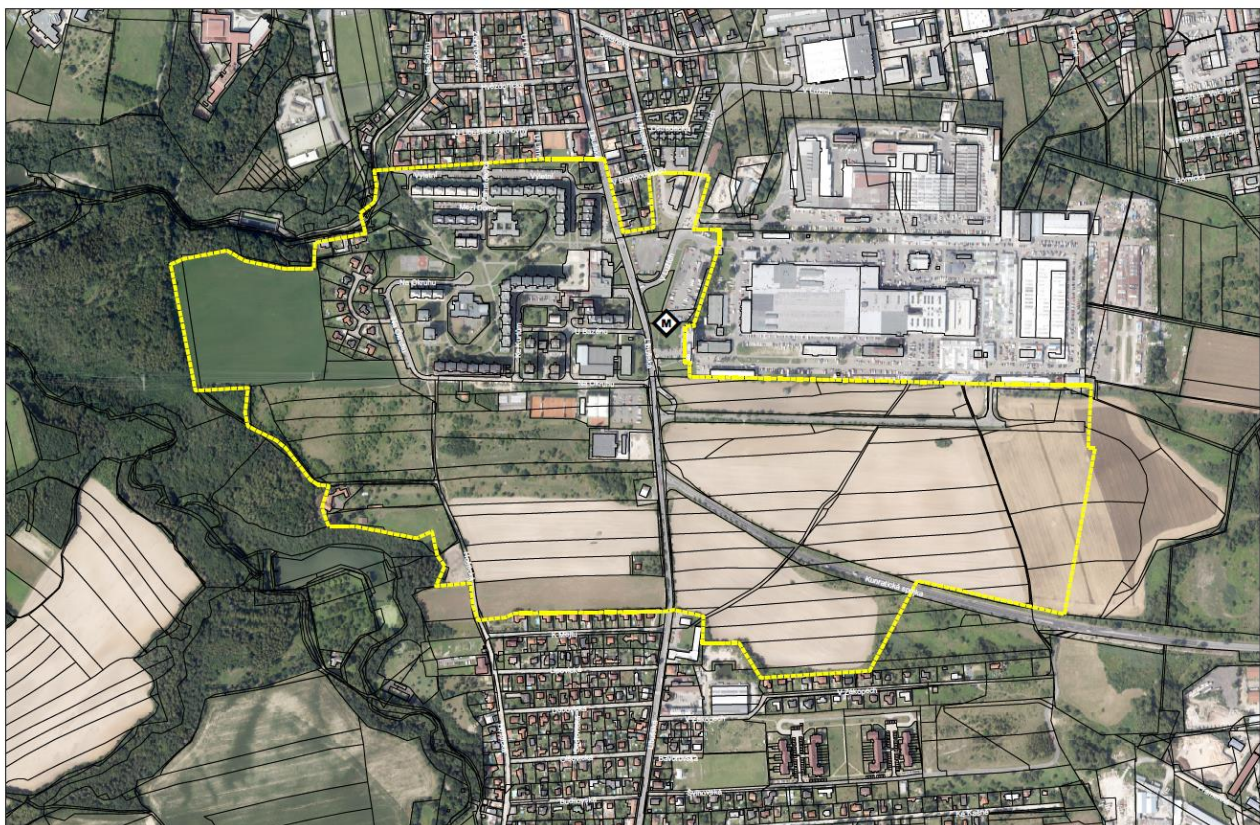
## ■ ÚS Okolí budoucí stanice metra D a krajinné rozhraní Písnice

pro změnu ÚP  
návrh 1Q/2019

Územní studie je určena primárně pro změnu (změny) územního plánu. V září 2018 byl vybrán její zpracovatel, je připraveno podepsání smlouvy.

Souběžně probíhá proces participace s klíčovými aktéry v území + občany (sociologické šetření), který v počáteční fázi zajišťoval IPR (výstupy z dotazníků předal pořizovateli 10.7.) ve spolupráci s UZR. Následně v něm bude pokračovat zpracovatel územní studie, ve spolupráci s UZR, IPR a městskou částí.

ŘEŠENÉ ÚZEMÍ ÚS OKOLÍ BUDOUCÍ STANICE METRA D A KRAJINNÉ ROZHRANÍ PÍSNICE



■ řešené území ÚS □ KN - hranice parcel ◆ budoucí stanice metra D

0 125 250 500 m



■ **ÚS Sídliště a okolí budoucí stanice metra D Libuš (dříve „Kamýk“)**

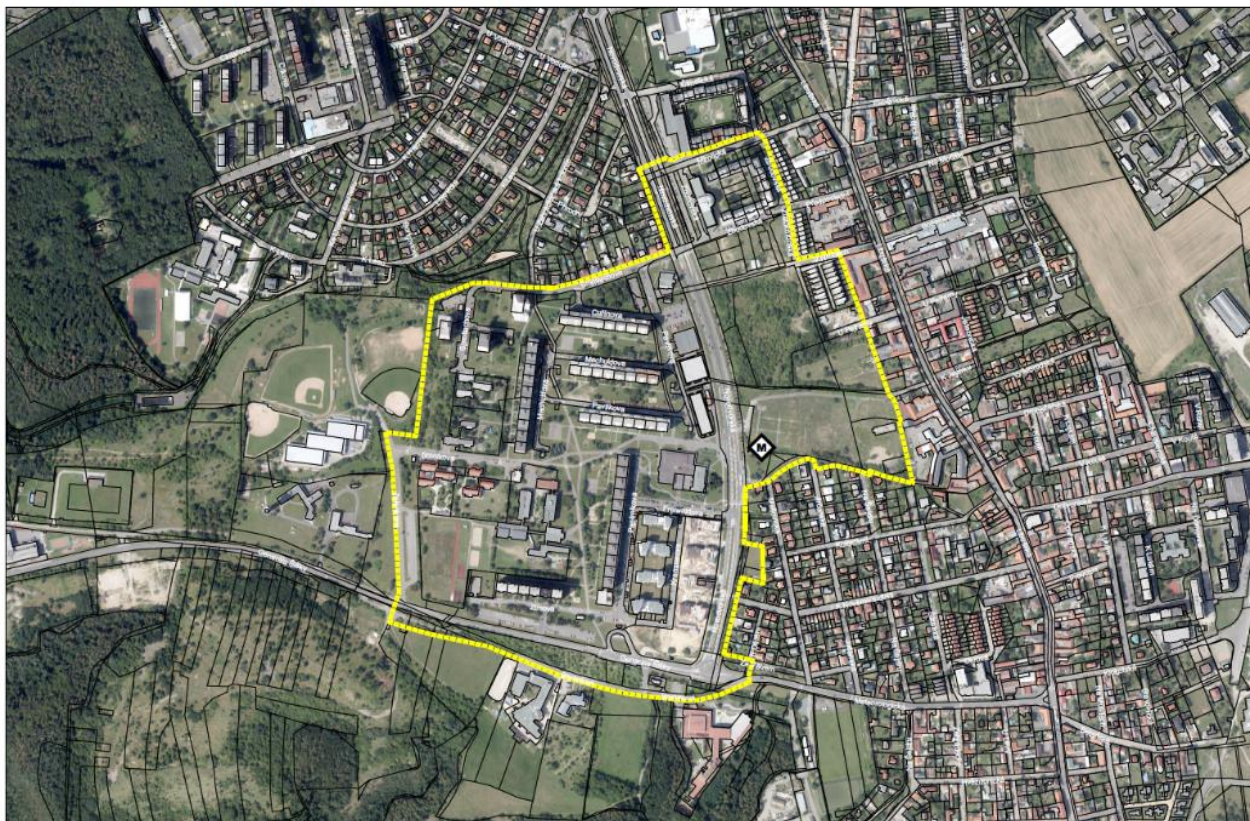
pro rozhodování v území  
návrh 1Q/2019

Územní studie je určena pro rozhodování v území.

Čerstvě dokončeno zadání, text nyní připomínkuje IPR a městské části P12 a P-Libuš.

Souběžně probíhá proces participace - klíčoví aktéři v území (investoři, majitelé SVJ,...) a občané. Proces v této počáteční fázi zajišťuje IPR ve spolupráci s UZR, následně v něm bude pokračovat zpracovatel územní studie.

ŘEŠENÉ ÚZEMÍ ÚS SÍDLIŠTĚ A OKOLÍ BUDOUCÍ STANICE METRA D LIBUŠ



■ řešené území ÚS □ KN - hranice parcel ◆ budoucí stanice metra D

0 125 250 500 m



## ■ ÚS Holešovice Bubny - Zátory

Územní studie je určena primárně pro změnu (změny) územního plánu, s možností dopracování do podoby „pro rozhodování v území“.

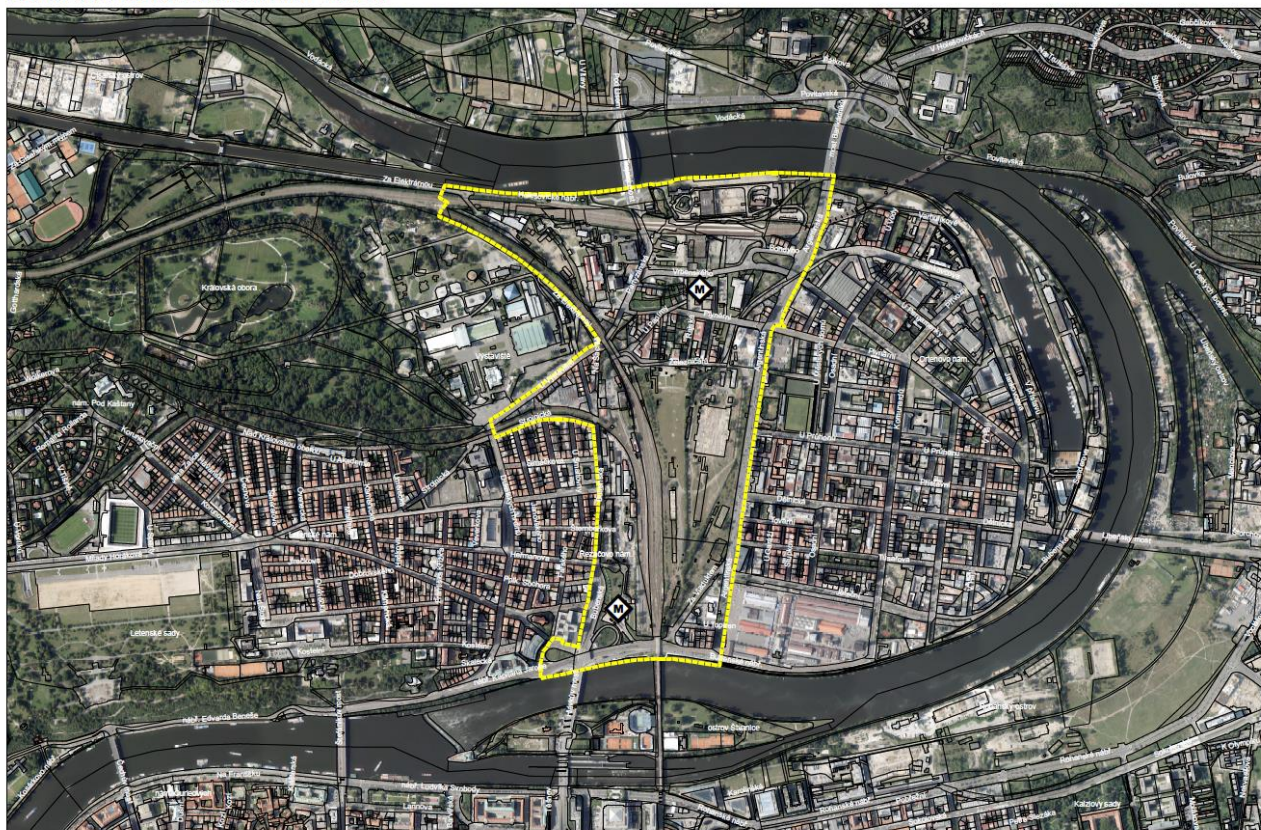
Usnesením RHMP byla po vytvoření „zadání „ studie předána koncem roku 2016 ke zpracování, případně zajištění konečného zpracovatele na IPR. Na IPRu aktuálně proběhlo výběrové řízení na konečného zpracovatele.

Požizovatel se jednotlivých fází účastní, posléze hotový návrh převezme a „projedná“.

pro změnu ÚP + možnost doprac. pro rozhodování

UZR prostřednictvím IPR

ŘEŠENÉ ÚZEMÍ ÚS HOLEŠOVICE BUBNY – ZÁTORY



řešené území ÚS    KN - hranice parcel    stanice metra

0 250 500 1 000 m