







REKONSTRUKCE KBELSKÉ

Dopravní opatření a harmonogram výstavby dopravního značení (DIO pro I. a II. etapu)

ZÁKLADNÍ INFORMACE A REŽIM

TSK

-  **Zahájení:** 2. července 2026 (příprava od konce června)
-  **Režim prací:** 24/7 (nepřetržitý provoz)
-  **Časový limit:** maximálně 45 dní pro hlavní etapy
-  **Pracovníci:** 100 až 250 osob dle aktuální fáze



PRINCIPY DOPRAVNÍHO OPATŘENÍ



REŽIM „TUNEL“

Doprava vedena v uzavřeném koridoru výhradně pro tranzit mezi dálnicemi D8, D10 a D11.



KAPACITA 1+1

Provoz sveden do jednoho jízdniho pásu (jeden pruh pro každý směr), druhý pás pro stavební činnost.



UZAVŘENÍ RAMP

Zákaz vjezdů a sjezdů (Prosecká, Mladoboleslavská/Čakovická) pro zajištění plynulosti tranzitního proudu.

NÁVAZNÁ OPATŘENÍ



PREFERENCE MHD

Vyhrazené pruhy, úpravy SSZ a změny linkového vedení PID pro minimalizaci zpoždění.



ODTAHOVÁ SLUŽBA

Stanoviště (dvě pro osobní, dvě pro nákladní vozidla na obou stranách) pro okamžité uvolnění koridoru.



DOHLED PČR

Zvýšená přítomnost Policie ČR a dohled nad plynulostí a dodržováním omezení.

HARMONOGRAM PŘÍPRAVY A ČASOVÁ OSA



22. – 30. 6.

26. 6.

1. 7.

2. 7.

15. 8.



PŘÍPRAVA

Osazení zákazu zastavení (B28) na objížďkách. Lepení vodorovného dopravního značení (mimo špičky). Noční příprava přejezdů.

STOP STAV

Přerušeni prací pro plynulý odjezd Pražanů na prázdniny.

UZAVÍRÁNÍ

Postupné zúžení od 9:00. Noční převádění dopravy do režimu 1+1.

ZAHÁJENÍ

6:00 plné zprovoznění I. etapy. Zahájení prací 24/7.

DOKONČENÍ

Dokončení I. a II. etapy. Uvedení do provozu bez omezení.

PŘÍPRAVA: 22.–26. ČERVNA



ZÁKAZ ZASTAVENÍ (B28)

Cca 22. 6. 2026: Osazení značek pro vyparkování vozidel na objízdných trasách. Kolbenova (ZC), K Nádraží (obousměrně), Před Tratí (obousměrně) a část Prosecké (DC).

VODOROVNÉ ZNAČENÍ (VDZ)

23.–26. 6. 2026: Lepení vodorovného dopravního značení.

- Směr **do centra (DC)** od 09:00
- Směr **z centra (ZC)** do 14:00

Pátek 26. 6. od 12:00 hod. - STOP STAV

Pro pohodlný odjezd Pražanů na letní prázdniny se v tento den nebudou konat žádné stavební práce.

VÍKENDOVÉ PRÁCE: 27.–28. ČERVNA



ÚPRAVY PORTÁLOVÝCH ZNAČEK

Směr do centra (do Hloubětína): Zneplatnění portálů na Cínovecké, práce proběhnou od soboty 07:00 do neděle 13:00.

Směr z centra (výjezd z Prahy): Zneplatnění portálů na Cínovecké a na Novopacké, práce začnou od soboty po 12:00.

Výjezd z Prahy ve směru z centra bude do soboty 12:00 bez omezení.



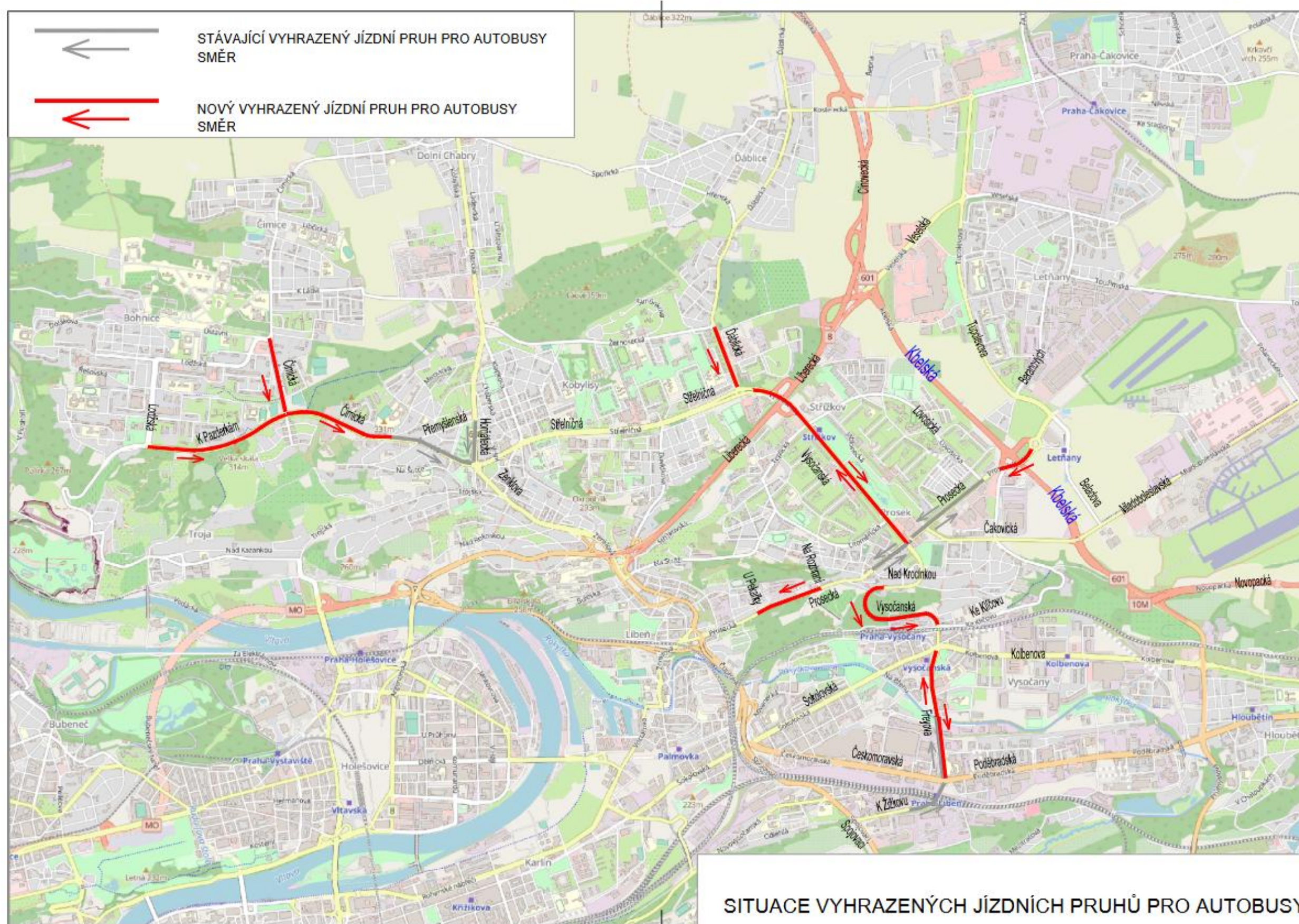
FINÁLNÍ PŘÍPRAVA: 29.–30. ČERVNA

DOKONČENÍ ZNAČENÍ

- Pokládka **vodorovného dopravního značení** na ulicích Kbelská a Novopacká (realizace vždy mimo špičky).
- **Směr z centra (z Prahy):** Uvedení ulice Cínovecká do finálního stavu pro 1. etapu.
- Realizace vyhrazených jízdních pruhů (např. ul. Prosecká).



DOPRAVNÍ OPATŘENÍ – VYHRAZENÉ JÍZDNÍ PRUHY



ČASOVÝ PLÁN UZÁVĚR – 1. ČERVENCE



Čas	Úsek / Akce	Popis omezení
po 09:00	Cínovecká -> Kbelská	Zúžení na 1 jízdní pruh (po ul. Čakovická), uzavření nájezdů.
po 10:00	Novopacká od D10	Omezení do jednoho jízdního pruhu po Kbelskou.
od 12:00	Rampa Kbelská	Zúžení rampy z Kbelské na Novopackou a Novopacké ve směru z Prahy.
od 18:00	Kbelská (od Průmyslové)	Zúžení na 1 pruh, postupná uzávěra nájezdů (Mladoboleslavská, Prosecká).
po 20:00	Kbelská (za Průmyslovou)	Navedení dopravy na Novopackou a MÚK Kyje/Satalice.
po 21:00	Kbelská (za Čakovickou)	Provoz do centra zachován pouze rampou na ul. Novopackou.

ČASOVÝ PLÁN UZÁVĚR – 2. ČERVENCE



SPUŠTĚNÍ 1. ETAPY

2. ČERVENCE – 00:01 HOD.

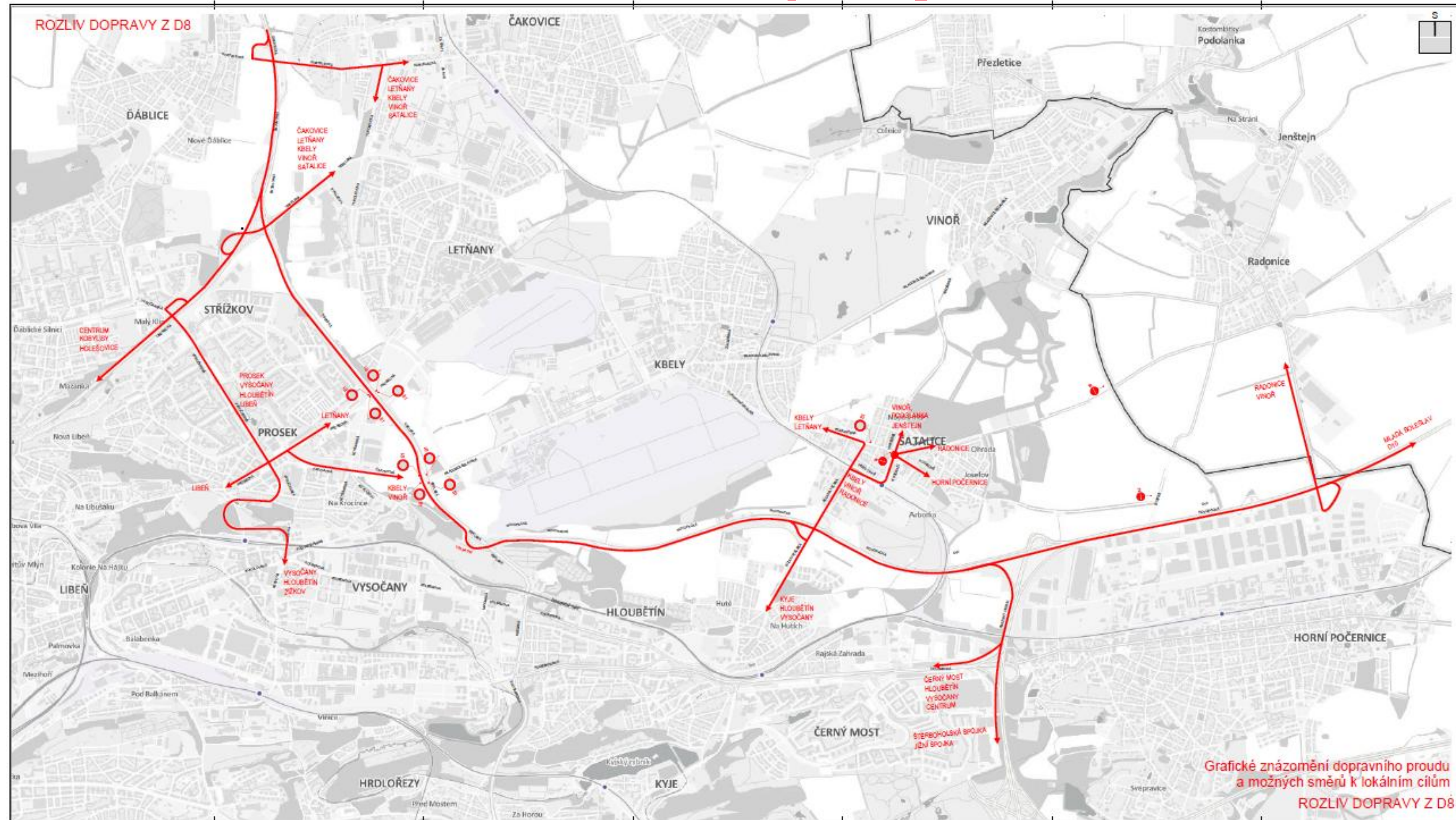
Zahájení převádění dopravy od ul. Novopacká do obousměrného provozu (1+1) na Kbelské.

Dokončení uzávěr výjezdových ramp a drobné dokončovací práce na **dopravním značení**.

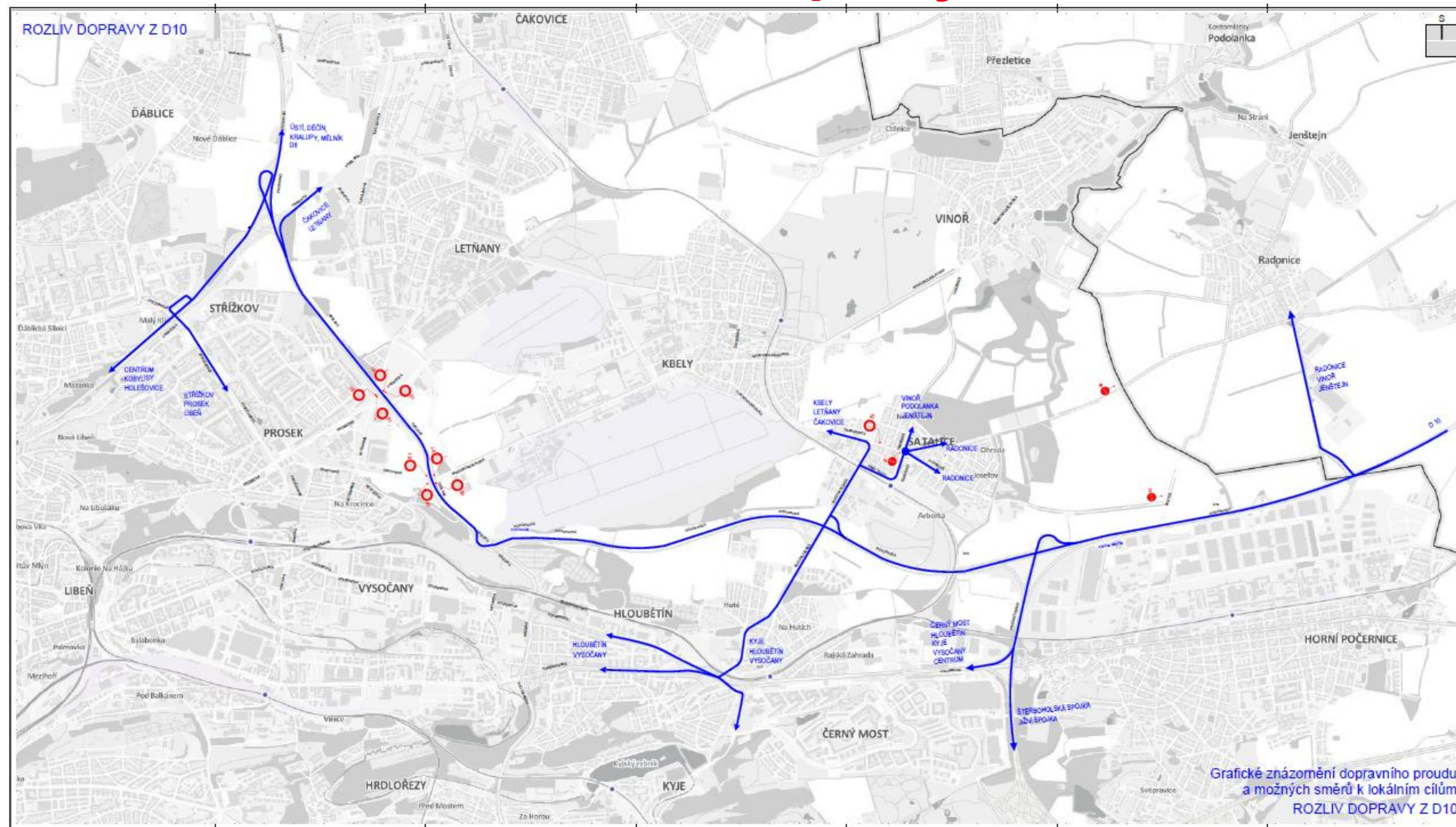
06:00 – PLNÉ OMEZENÍ KBELSKÉ



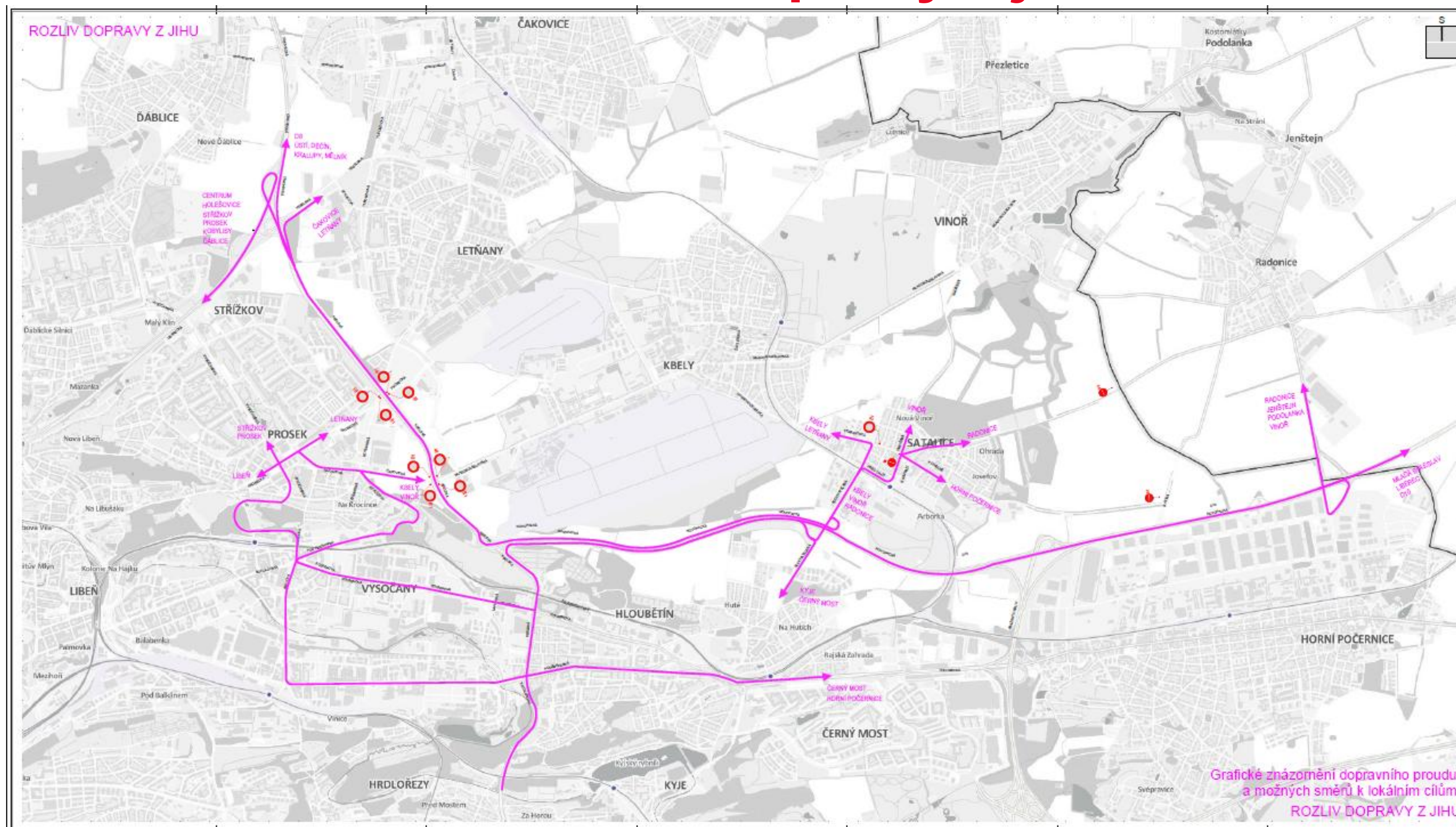
DOPRAVNÍ OPATŘENÍ – rozliv dopravy D8



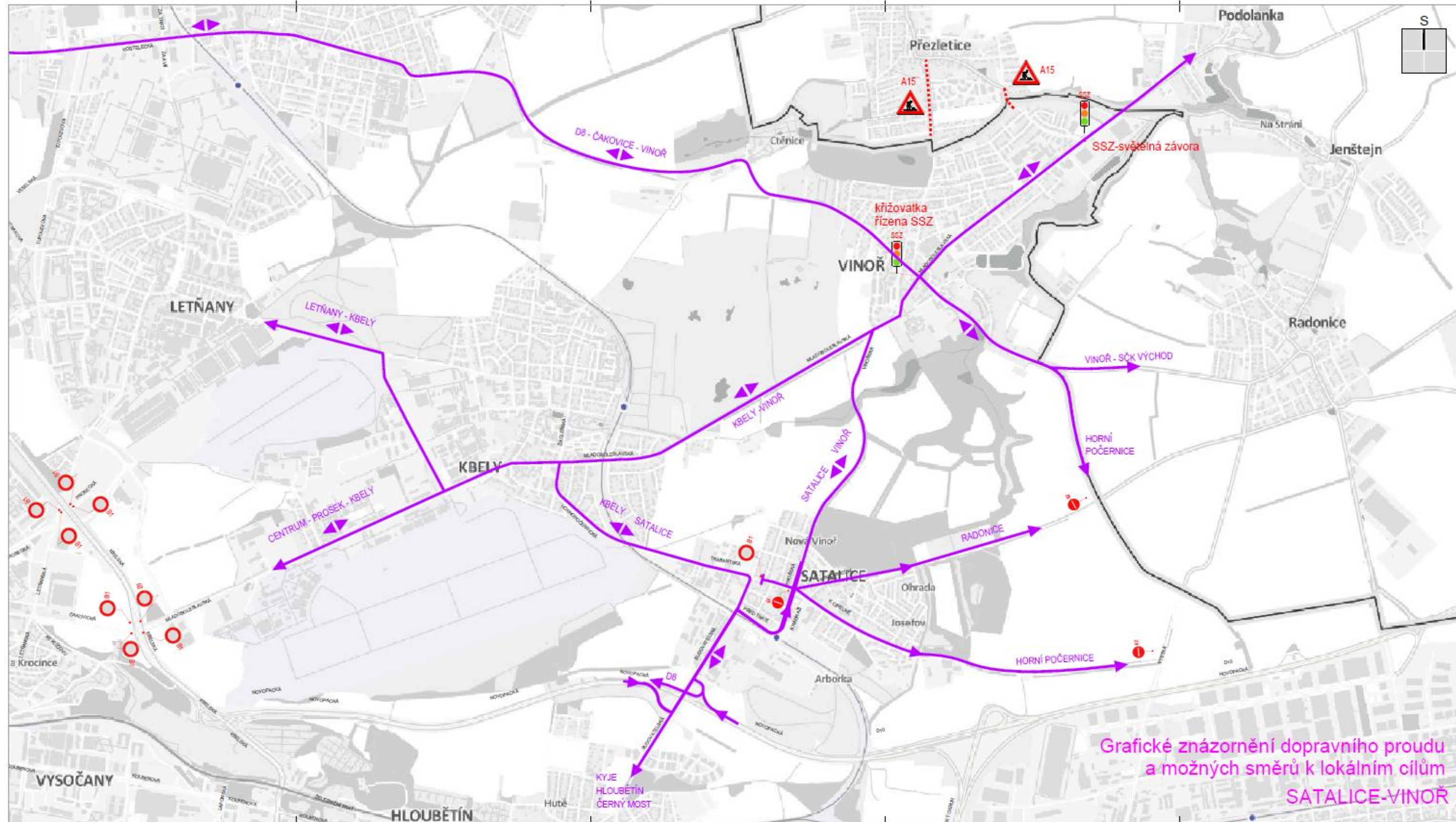
DOPRAVNÍ OPATŘENÍ – rozliv dopravy D10



DOPRAVNÍ OPATŘENÍ – rozliv dopravy z jihu



DOPRAVNÍ OPATŘENÍ – rozliv dopravy Satalice a Vinoř





STABILITA OPATŘENÍ

Dopravněinženýrské opatření (DIO) je navrženo jako **stabilní po celých 45 dní** trvání I. a II. etapy rekonstrukce.



OPERATIVNÍ REAKCE

V případě potřeby (mimořádné události, změny v intenzitě dopravy) budeme na situaci **operativně reagovat** a provádět nezbytné úpravy.



DĚKUJEME ZA POZORNOST

Technická správa komunikací hl. m. Prahy, a.s.