



Lucie Smolka, Jiří Marek a Marek Sebera
Výbor pro IT a Smart City ZHMP, 18.5.2021

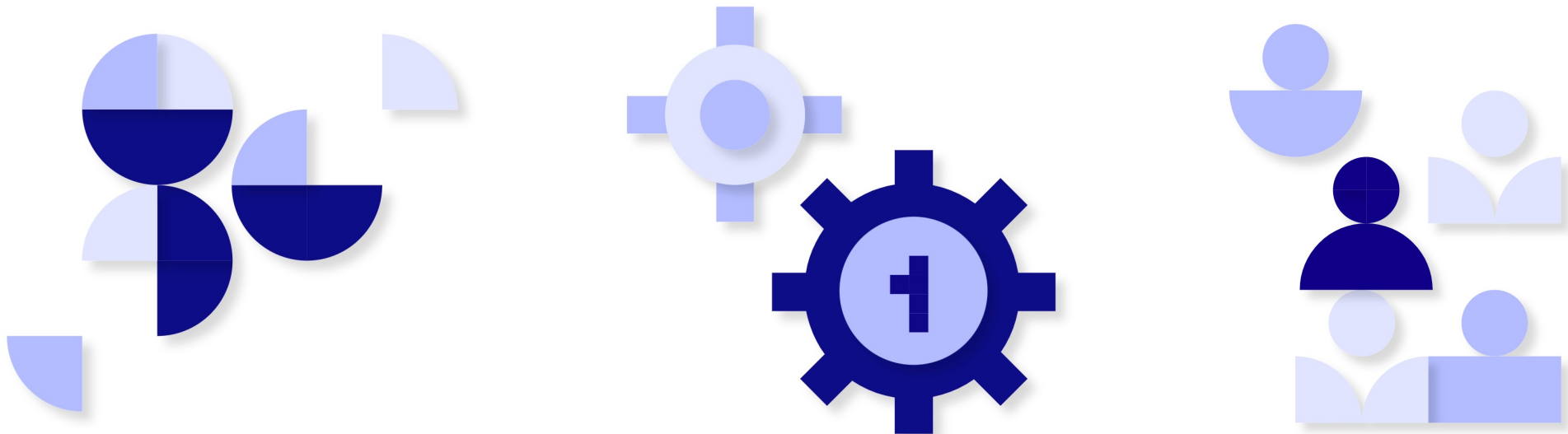


Partner pro digitalizaci samospráv

www.otevrenamesta.cz

Vize Otevřených měst

- Vizí Otevřených měst je postupný vývoj jednotlivých součástí tzv. „**Digitálního a modulárního úřadu**“.
- Modularitu výsledného produktu umožňuje skutečnost, že naše produkty jsou založeny na otevřeném kódu (open source).



Naše hlavní činnosti



Konzultace: Poskytujeme technickou, právní a metodickou podporu v oblasti digitalizace samospráv.

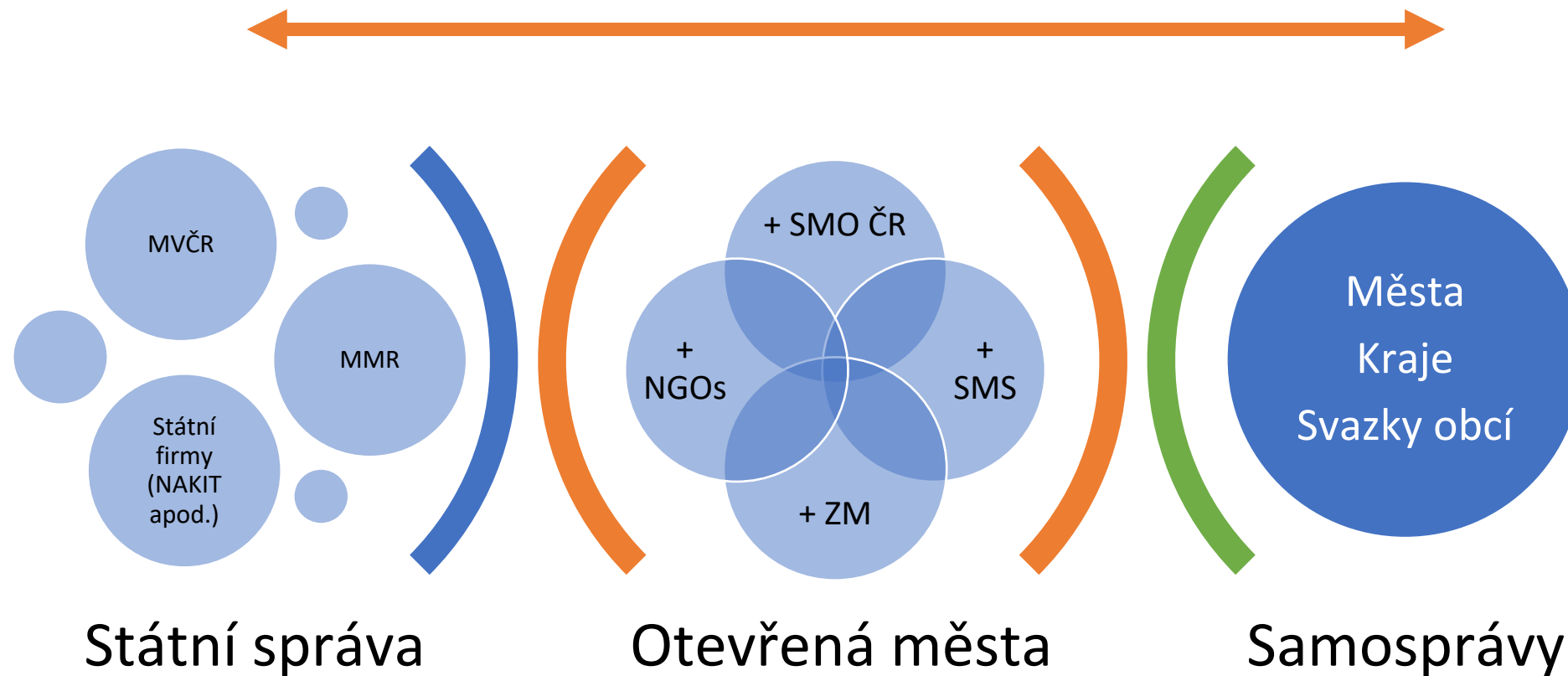


Vývoj Software: Nabízíme open source aplikace a nástroje pro samosprávy.



Znalostní databáze: Budujeme znalosti, příklady dobré praxe a know-how k opakovanému využití pro samosprávné celky.

Základní pozicování Otevřených měst



Aplikace Otevřených měst a refaktoring



Dotační Software 2

Open-source nástroj pro obce, městské části a dotační úřady, umožňující příjem, zpracování a správu žádostí o dotace

- ✓ Odeslání žádostí datovou schránkou
- ✓ Rychlejší vypisování dotačních výzev
- ✓ Proces se přizpůsobí vašim požadavkům
- ✓ Příjem a kontrola vyúčtování dotace
- ✓ Automatická publikace otevřených dat
- ✓ Sjednocení formy přijatých žádostí



CITYVIZOR
Finance obcí srozumitelně

[Proč Cityvizor?](#) [O aplikaci](#) [O nás](#) [Kontakt](#)

Transparentní hospodaření obcí do detailu každé faktury

Cityvizor je aplikace pro všechny, které zajímá hospodaření obcí v ČR – pro občany, zastupitele, pracovníky obce i novináře.

Přináší přehlednou vizualizaci rozpočtu obce s detailními daty, která jsou získávána přímo z jejich účetních systémů a následně zobrazována přehledně, srozumitelně a v souvislostech.



- **Participativní rozpočet** (přepokládané nasazení podzim 2021)
- **Webová vizitka obce** (spíše pro menší obce, případně pro MČ přepokládané nasazení podzim 2021)
- **Průběžné monitorování zranitelnosti proti kyberbezpečnostním útokům** (předpokládané nasazení podzim 2021)
- **Elektronický oběh dokumentů v rámci úřadu** (od komisí po zastupitelstvo obce, předpokládané nasazení jaro 2022)

Další formy spolupráce

- **Společné rozvojové projekty**
- **Společné pozice členů pro oblast digitalizace místních samospráv**
- **Konzultace a poradenství**

Spolupráce mezi hl. městem Prahou a Otevřenými městy

Aktuální spolupráce s hl. městem Prahou

1) Členové Otevřených měst

- a) Aktuálně jsou členy Otevřených měst: Praha 3, 7, 12, 22 a Praha-Řáblice
- b) Aktuální roční hodnota členství MČ Prahy v Otevřených městech: 273 179 Kč

2) Cityvizor - funkční spolupráce

- a) Společný projekt společnosti Operátor ICT a Otevřených měst
- b) Rozklikávací rozpočet pro Prahu a jeho městské části, který bude neustále vyvíjen na základě spolupráce s dalšími městy v ČR

3) DSW2 pro městské části:

- a) DSW2 je možné stejně jako Cityvizor ve spolupráci se společností Operátor ICT nasadit na všechny městské části v Praze
- b) Aktuálně DSW2 využívají: MČ 3, 8, 12, 14 (test MČ 4, 6, 11)

4) Memorandum o spolupráci s Operátor ICT, a.s.

Varianty spolupráce

- **Varianta A:** členský poplatek 2 mil. Kč/rok a určení plánu na každý rok v oblasti digitalizace, aby byly měřitelné výsledky členství.
- **Varianta B:** rozdělení členského poplatku 2 mil. Kč mezi hl. město a městského části, které chtějí být aktivní ve spolku a mít hlasovací práva. Měřitelné výsledky platí obdobně.
- **Varianta C:** rozložení platby za členský poplatek 2 mil. Kč na 2 části v rámci roku s platbou každého půl roku dle plnění.
- **Varianta D:** členský poplatek ve výši 1,3 mil Kč. a další nákup služeb otevřených měst dle aktuální potřeby hl. města a městských částí.

Hodnota aplikací dle našich analýz pro hl. město Prahu

- **DSW2:** cca 1,3 mil. Kč při využití na 29 MČ
- **Participativní rozpočet:** cca 1,5 – 2,9 mil. Kč při využití na 29 MČ
- + další aplikace
 - webová vizitka obce (předpokládané nasazení podzim 2021)
 - Průběžné monitorování zranitelnosti proti kyberbezpečnostním útokům (předpokládané nasazení podzim 2021)
 - elektronický oběh dokumentů v rámci úřadu (předpokládané nasazení jaro 2022)

Děkujeme Vám za pozornost!

a nyní ukázka DSW2



Lucie Smolka, předsedkyně výboru tel. 731 123 644 lucie.smolka@otevrenamesta.cz

Jiří Marek, člen výboru, tel. 602 570 184, jiri.marek@otevrenamesta.cz