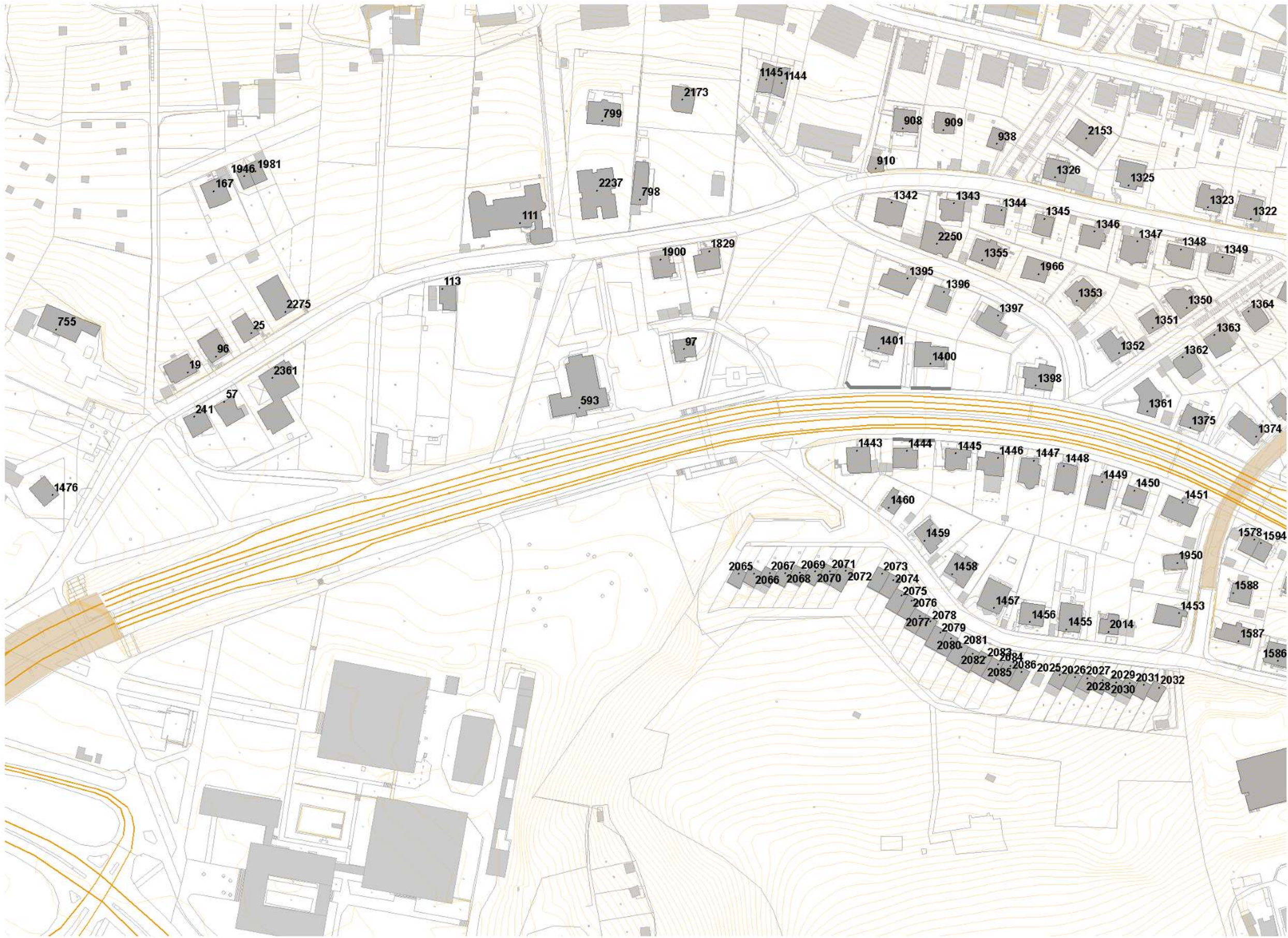
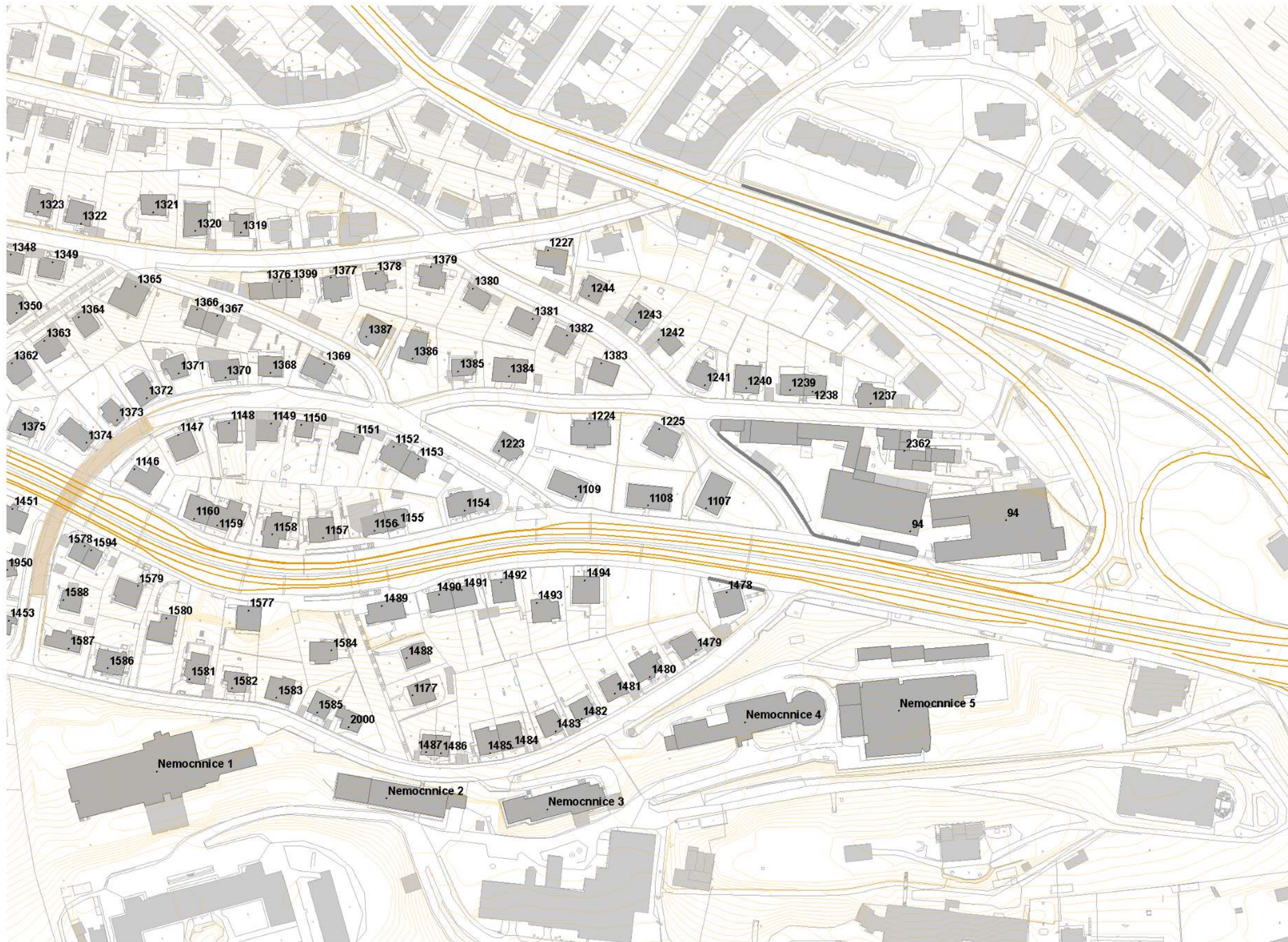


**Posuzovaná oblast
s čísly popisnými
nadlimitně zatížených
budov**

Západní část





Posuzovaná oblast
s čísly popisnými
nadlimitně zatížených
budov

Východní část

Maximální vypočítané hodnoty imise hluku $L_{Aeq,8}$ (dB) před fasádami budov

Západní část posuzované oblasti



Legenda pásem ekvivalentních hladin akustického tlaku $L_{Aeq,8}$ (dB)

- < 40 dB
- 40 – 45 dB
- 45 – 50 dB
- 50 – 55 dB
- 55 – 60 dB
- 60 – 65 dB
- 65 – 70 dB
- 70 – 75 dB
- > 75 dB



Maximální vypočítané hodnoty imise hluku $L_{Aeq,8}$ (dB) před fasádami budov

Východní část posuzované oblasti

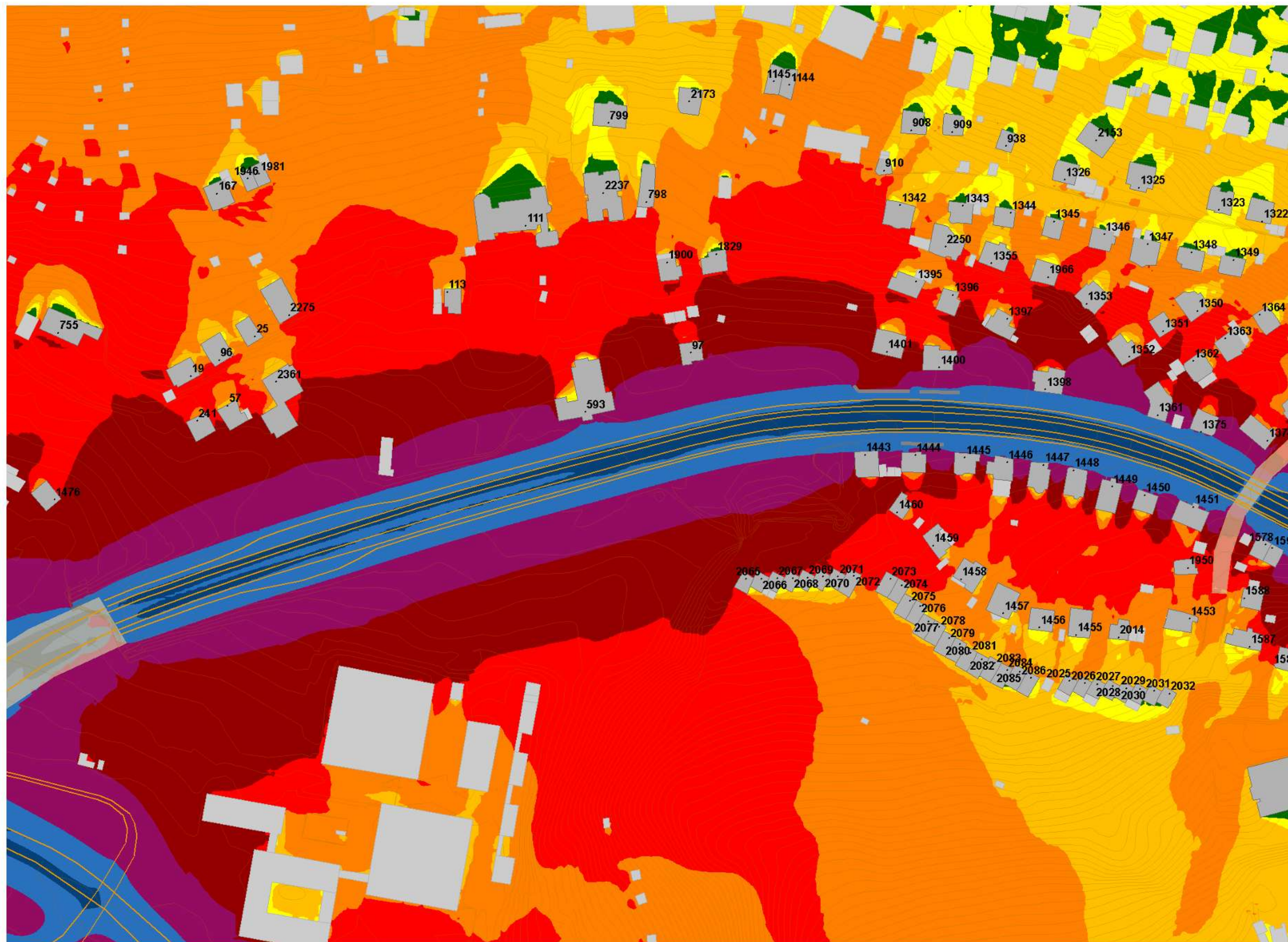
Legenda pásem ekvivalentních hladin akustického tlaku $L_{Aeq,8}$ (dB)

- <math>< 40\text{ dB}</math>
- $40 - 45\text{ dB}$
- $45 - 50\text{ dB}$
- $50 - 55\text{ dB}$
- $55 - 60\text{ dB}$
- $60 - 65\text{ dB}$
- $65 - 70\text{ dB}$
- $> 75\text{ dB}$

Mapa hluku ve výšce
4 m nad zemí

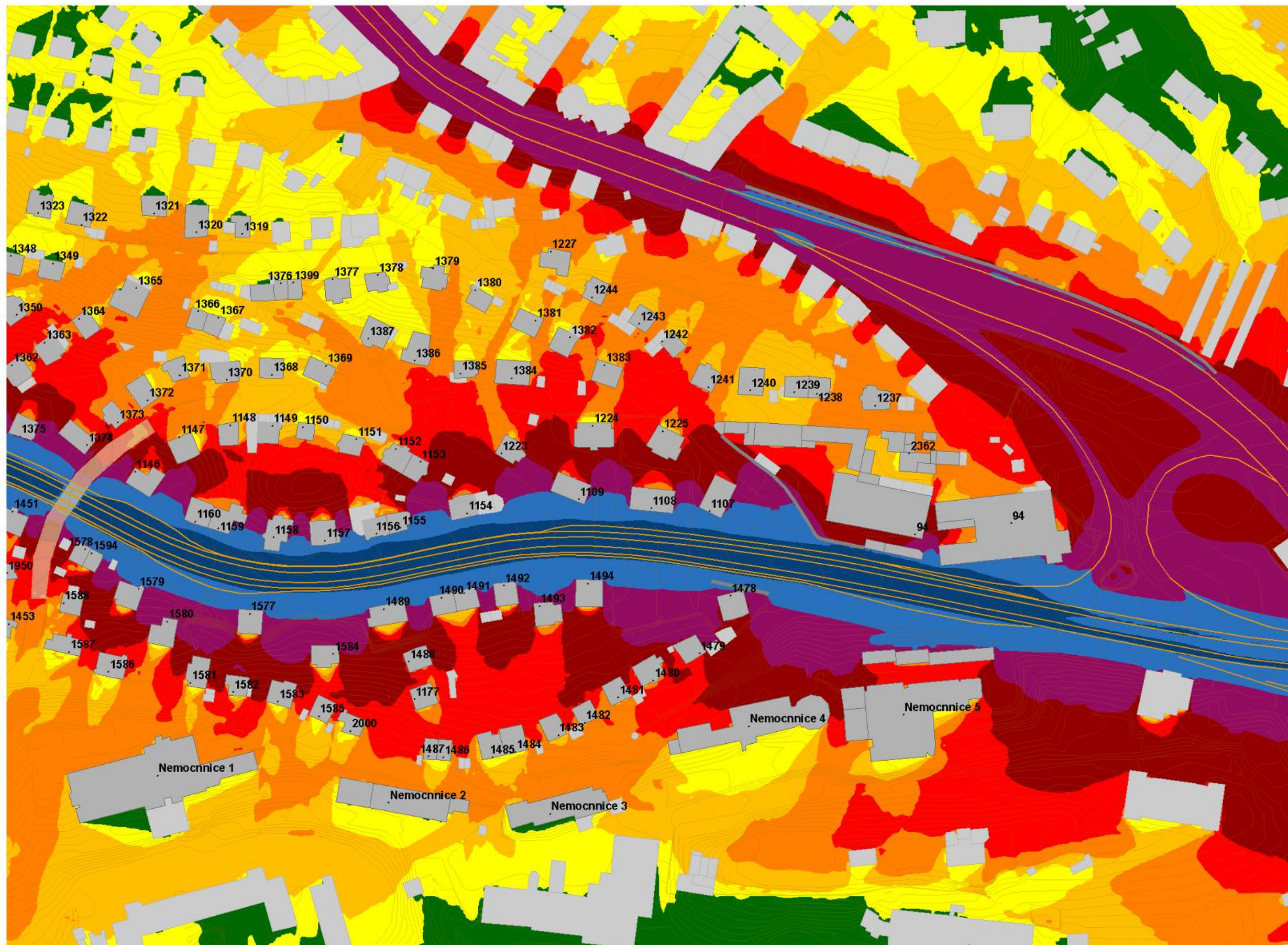
Západní část
posuzované oblasti

Denní doba



Legenda pásem
ekvivalentních hladin
akustického tlaku
 $L_{Aeq,16}$ (dB)

- < 40 dB
- 40 – 45 dB
- 45 – 50 dB
- 50 – 55 dB
- 55 – 60 dB
- 60 – 65 dB
- 65 – 70 dB
- 70 – 75 dB
- > 75 dB

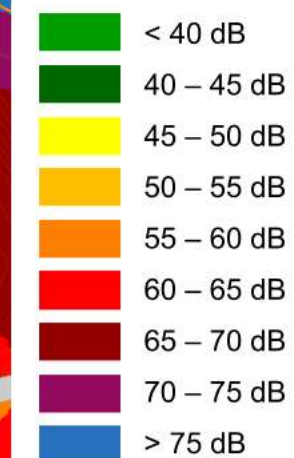


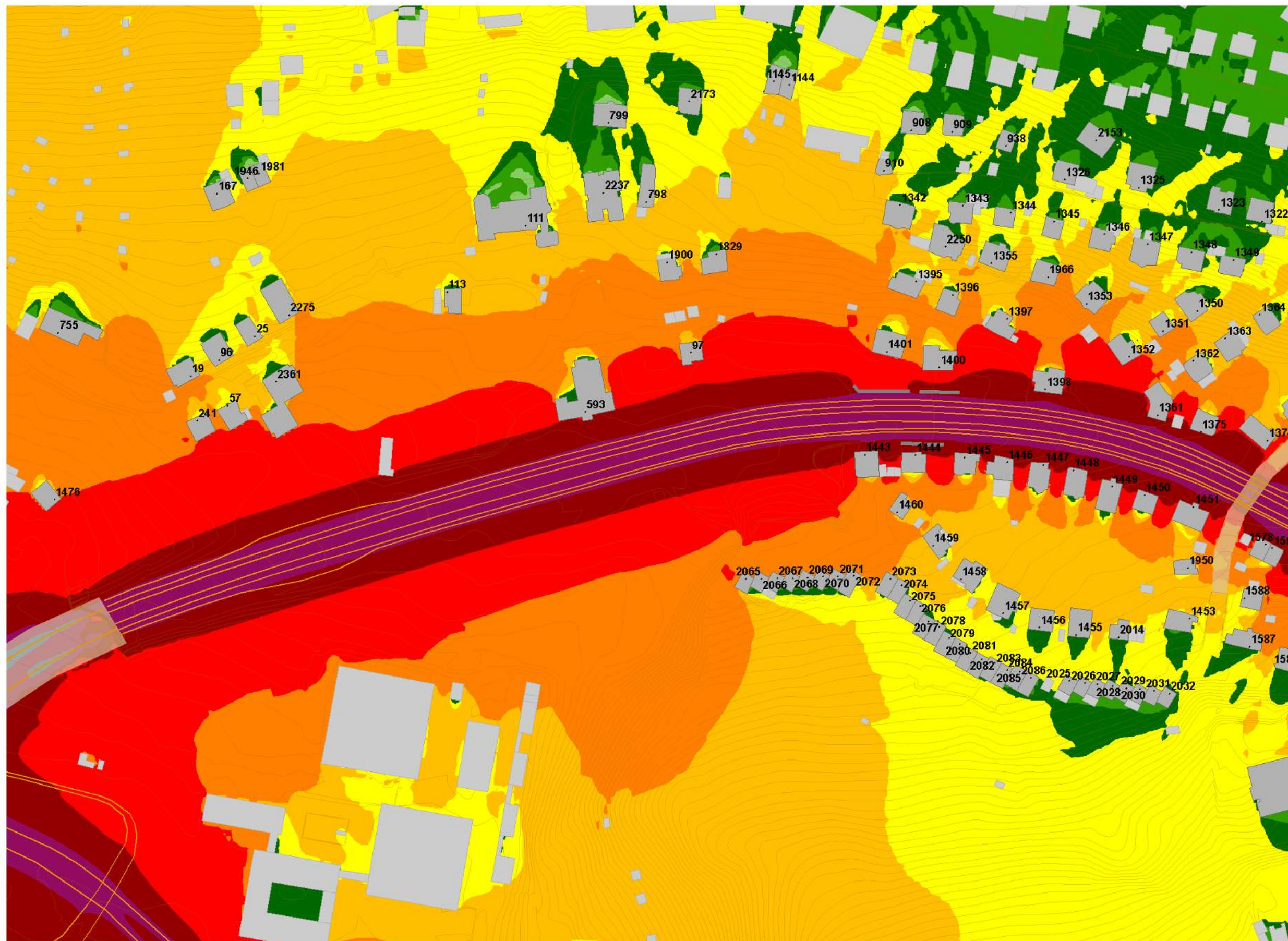
Mapa hluku ve výšce
4 m nad zemí

Východní část
posuzované oblasti

Denní doba

Legenda pásem
ekvivalentních hladin
akustického tlaku
 $L_{Aeq,16}$ (dB)





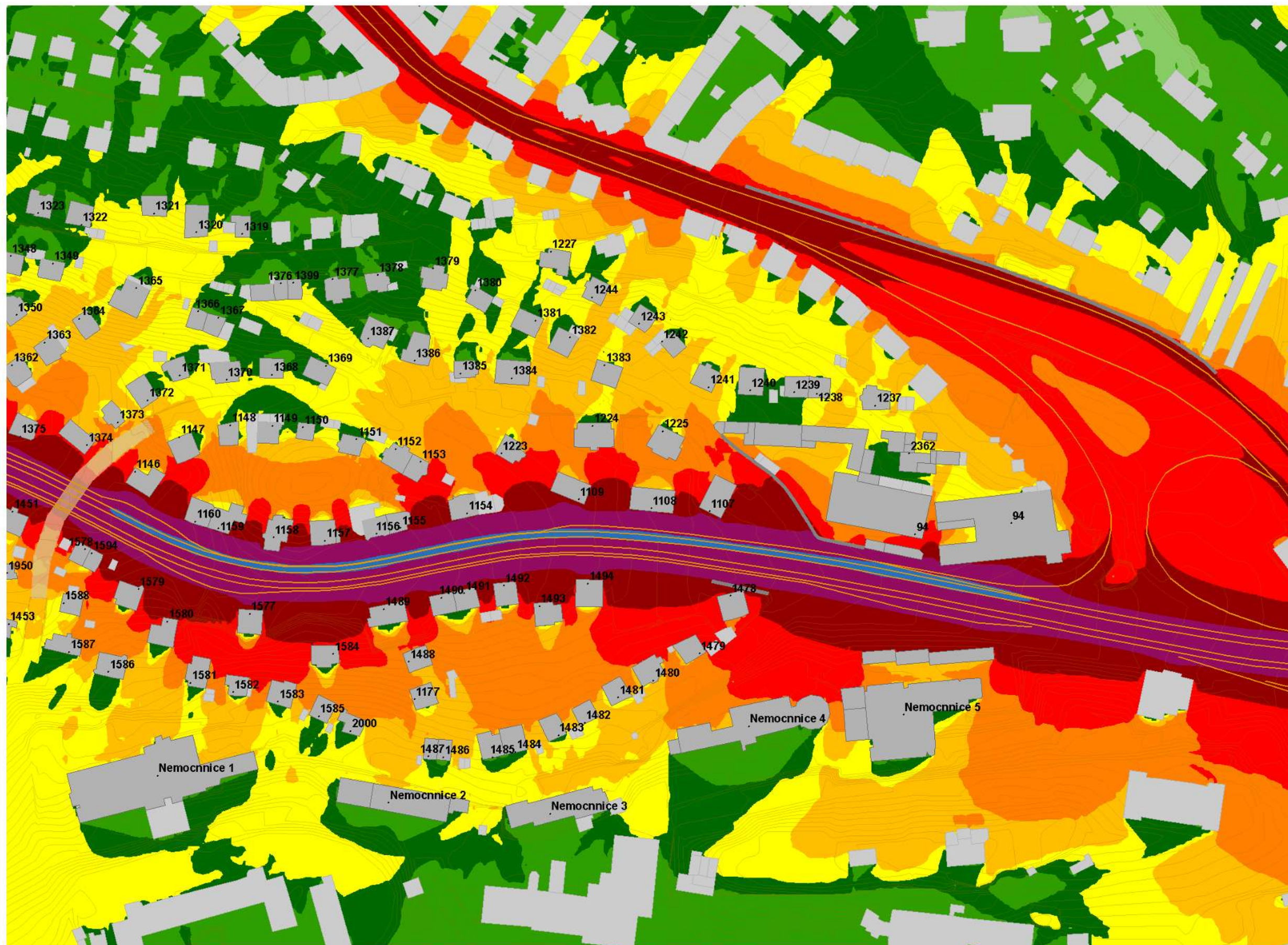
Mapa hluku ve výšce
4 m nad zemí

Západní část
posuzované oblasti

Noční doba

Legenda pásem
ekvivalentních hladin
akustického tlaku
 $L_{Aeq,8}$ (dB)

- < 40 dB
- 40 – 45 dB
- 45 – 50 dB
- 50 – 55 dB
- 55 – 60 dB
- 60 – 65 dB
- 65 – 70 dB
- 70 – 75 dB
- > 75 dB



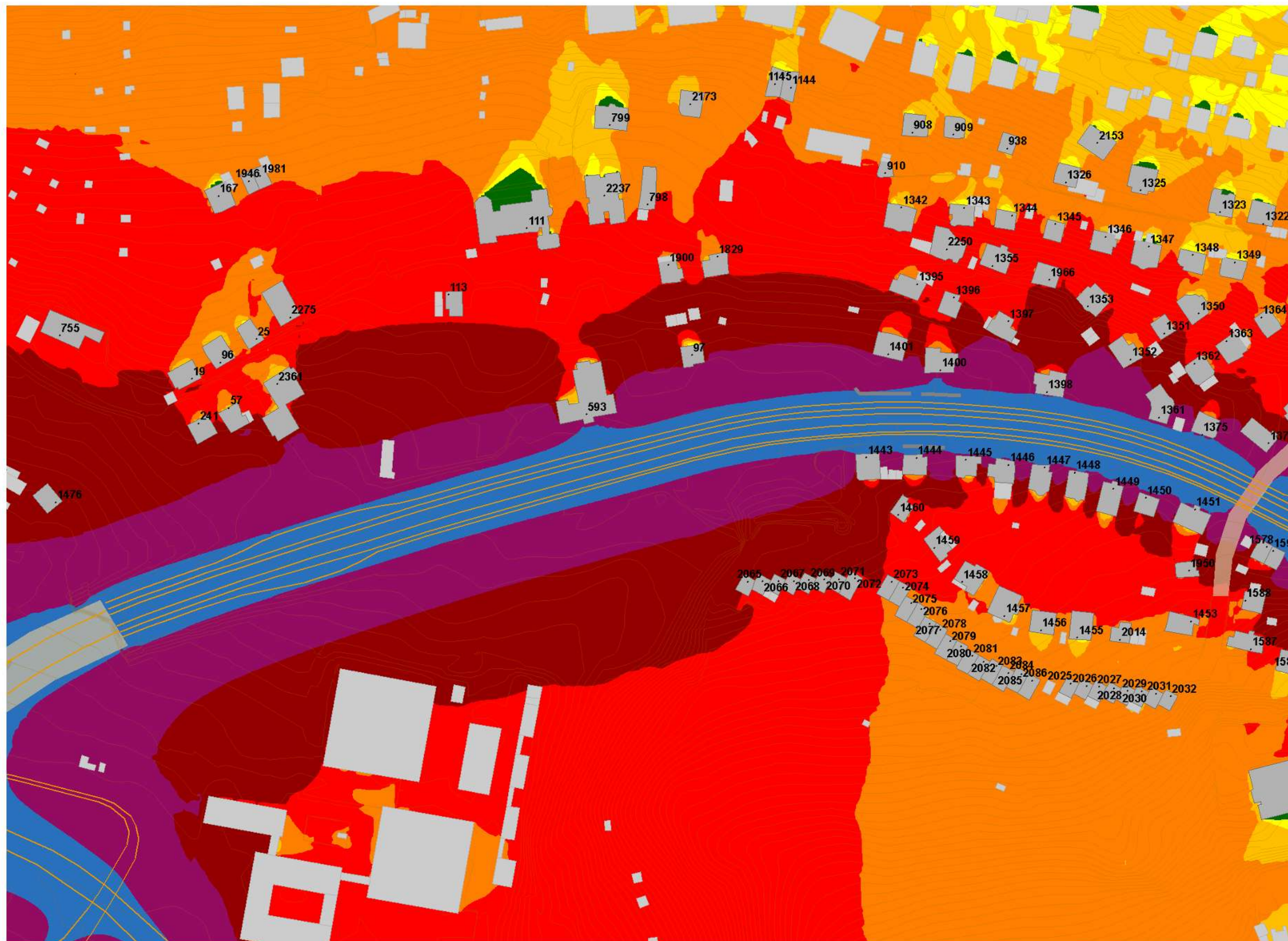
Mapa hluku ve výšce
4 m nad zemí

Východní část
posuzované oblasti

Noční doba

Legenda pásem
ekvivalentních hladin
akustického tlaku
 $L_{Aeq,8}$ (dB)

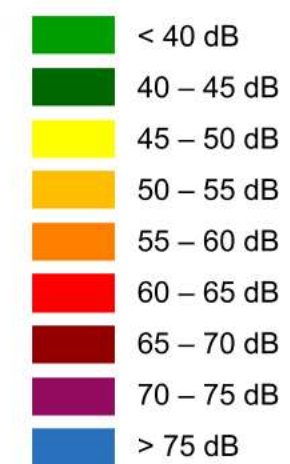
- < 40 dB
- 40 – 45 dB
- 45 – 50 dB
- 50 – 55 dB
- 55 – 60 dB
- 60 – 65 dB
- 65 – 70 dB
- 70 – 75 dB
- > 75 dB

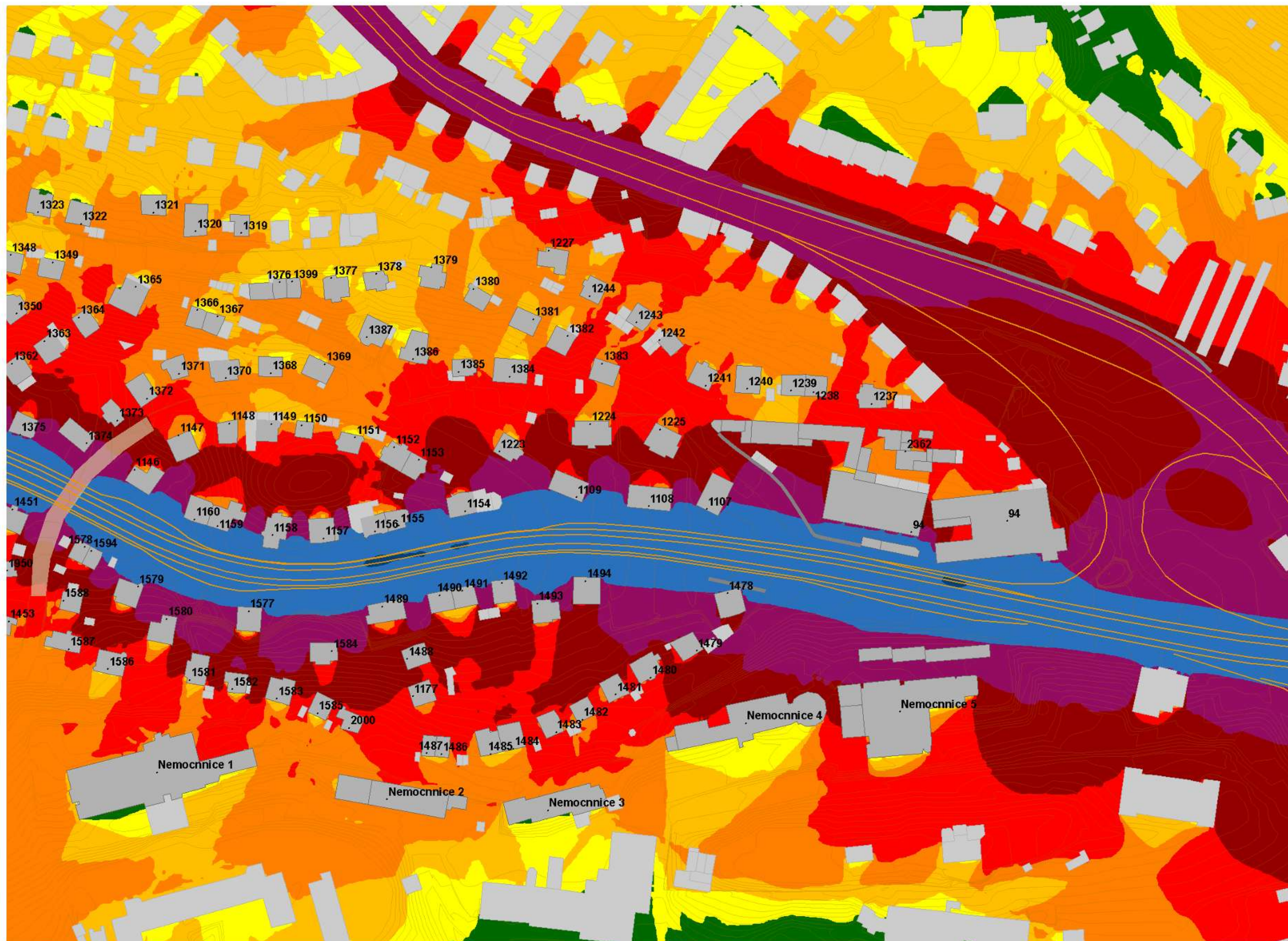


Mapa hluku ve výšce
10 m nad zemí

Západní část
posuzované oblasti

Denní doba





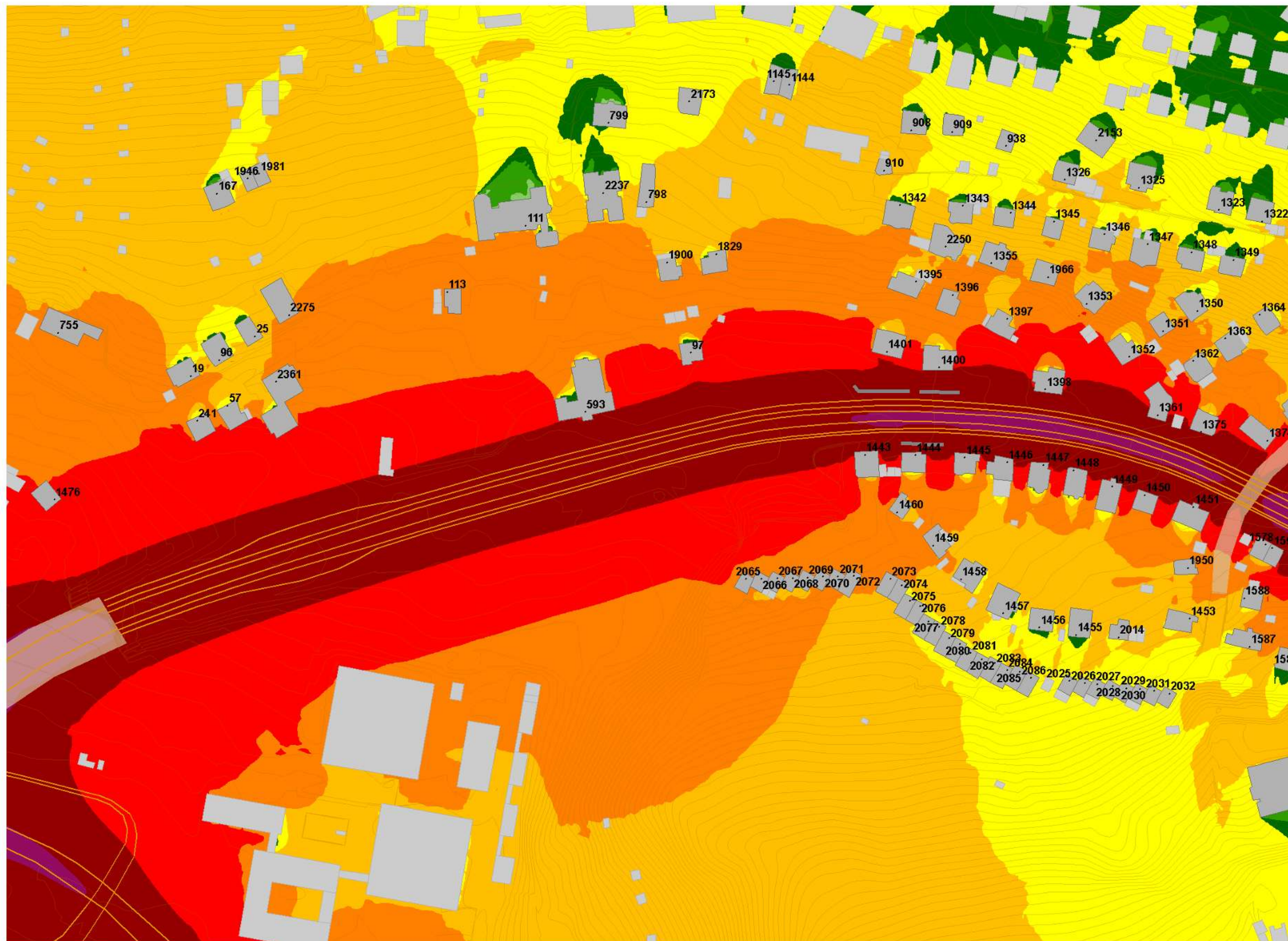
Mapa hluku ve výšce
10 m nad zemí

Východní část
posuzované oblasti

Denní doba

Legenda pásem
ekvivalentních hladin
akustického tlaku
 $L_{Aeq,16}$ (dB)

- < 40 dB
- 40 – 45 dB
- 45 – 50 dB
- 50 – 55 dB
- 55 – 60 dB
- 60 – 65 dB
- 65 – 70 dB
- 70 – 75 dB
- > 75 dB



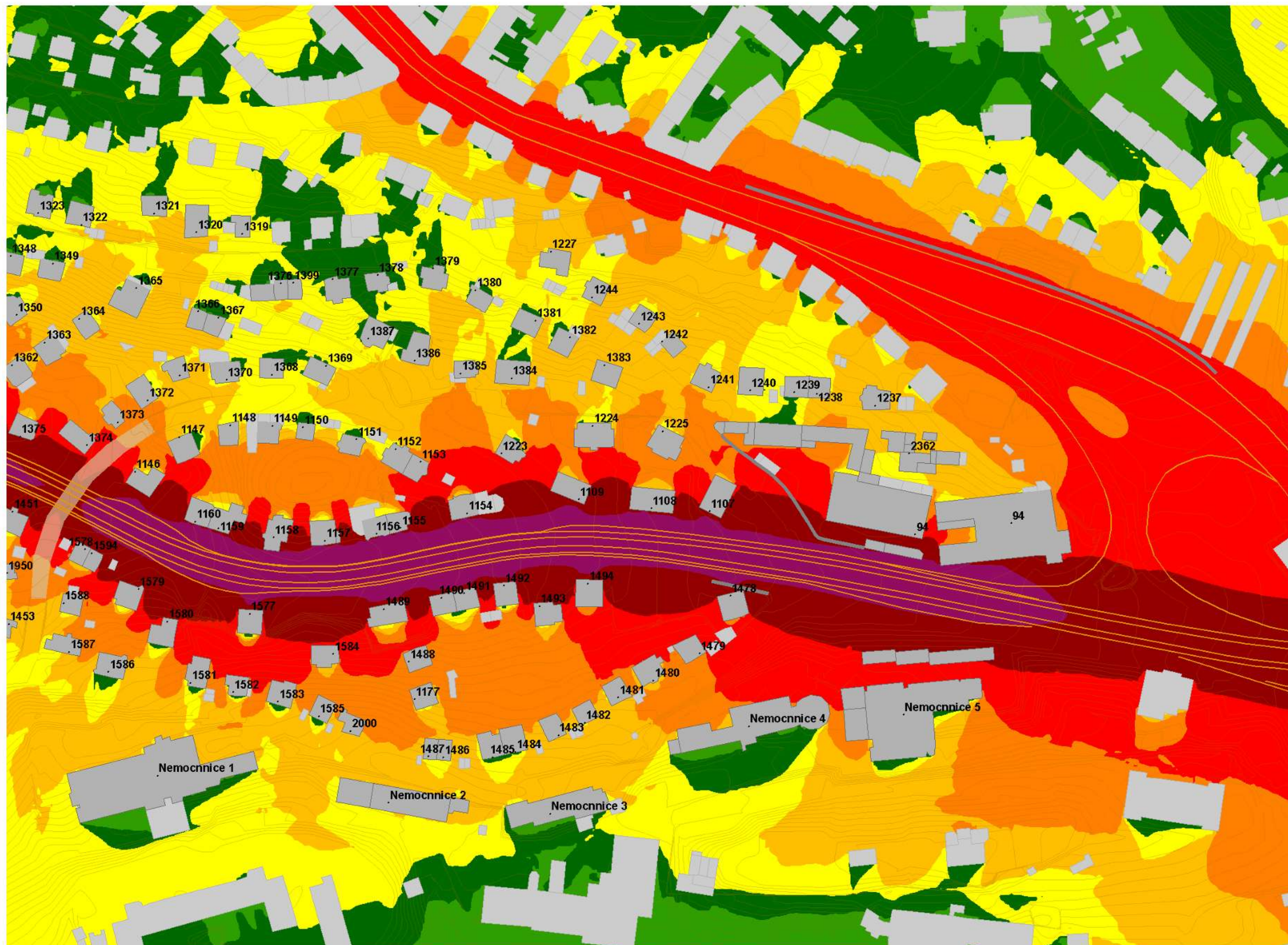
Mapa hluku ve výšce
10 m nad zemí

Západní část
posuzované oblasti

Noční doba

Legenda pásem
ekvivalentních hladin
akustického tlaku
 $L_{Aeq,8}$ (dB)

- < 40 dB
- 40 – 45 dB
- 45 – 50 dB
- 50 – 55 dB
- 55 – 60 dB
- 60 – 65 dB
- 65 – 70 dB
- 70 – 75 dB
- > 75 dB



Mapa hluku ve výšce
10 m nad zemí

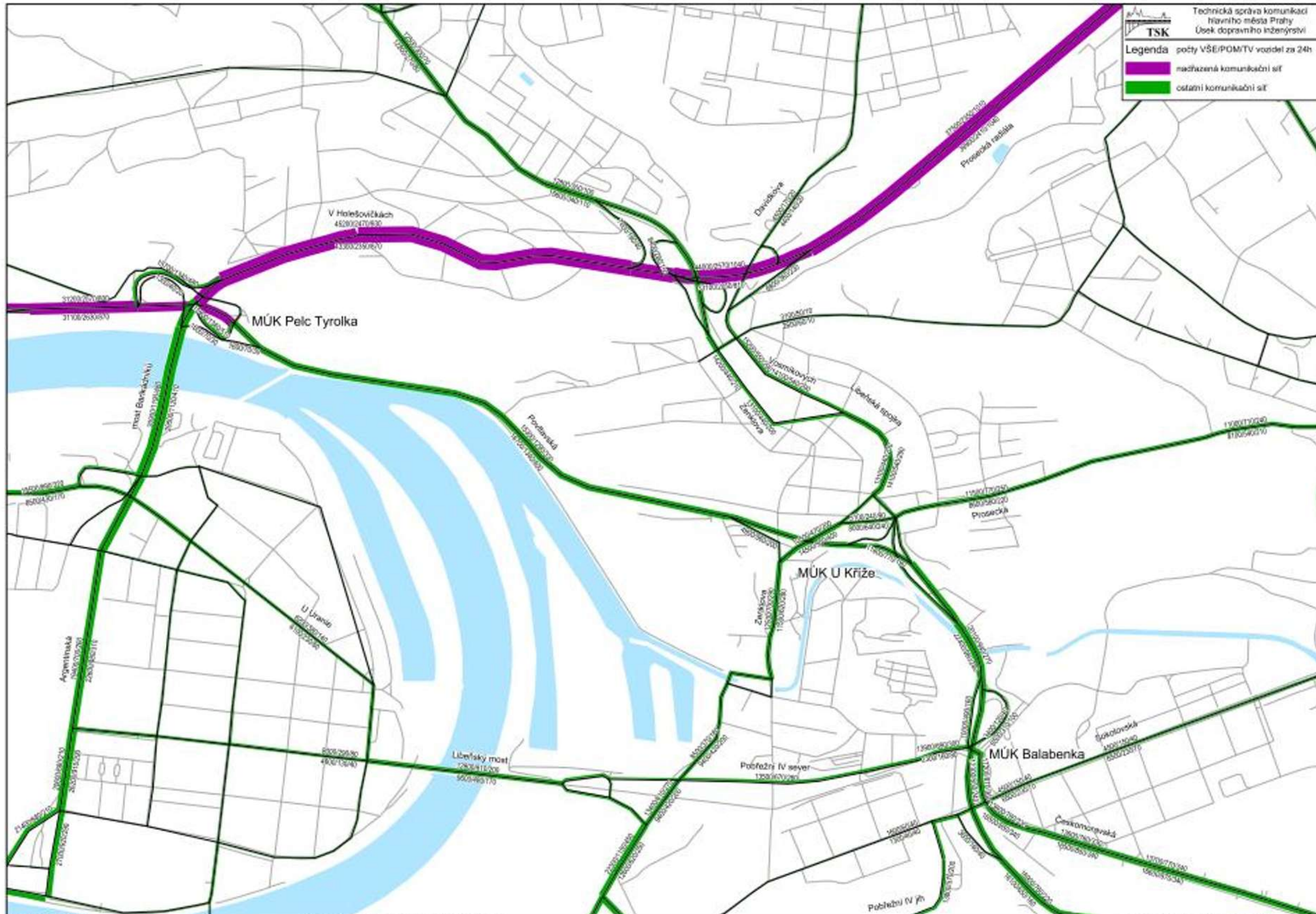
Východní část
posuzované oblasti

Noční doba

Legenda pásem
ekvivalentních hladin
akustického tlaku
 $L_{Aeq,8}$ (dB)

- < 40 dB
- 40 – 45 dB
- 45 – 50 dB
- 50 – 55 dB
- 55 – 60 dB
- 60 – 65 dB
- 65 – 70 dB
- 70 – 75 dB
- > 75 dB

**Kartogram TSK
se zadáním
dopravních zátěží**



Příloha 7.2 07/2009	Nulový stav (výhled), výřez 1 Kartogram IAD, 0-24 h prům. prac. den, VŠECHNA / POMALÁ / TĚŽKÁ vozidla	15AK041-67bez(0-3) 1 : 9786
------------------------	--	--------------------------------