



V Praze jako doma

V Praze jako doma

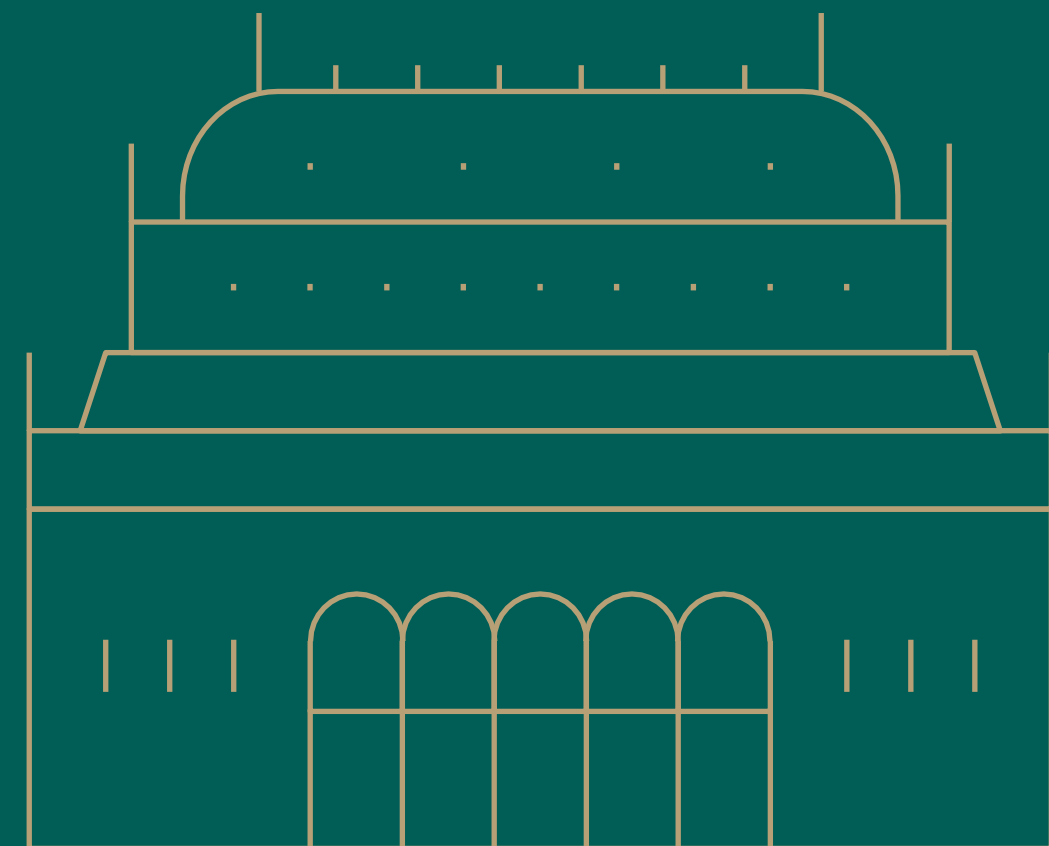
#vprazejakodoma
www.vprazejakodoma.cz



V Praze jako doma

Program na podporu cestovního ruchu v Praze

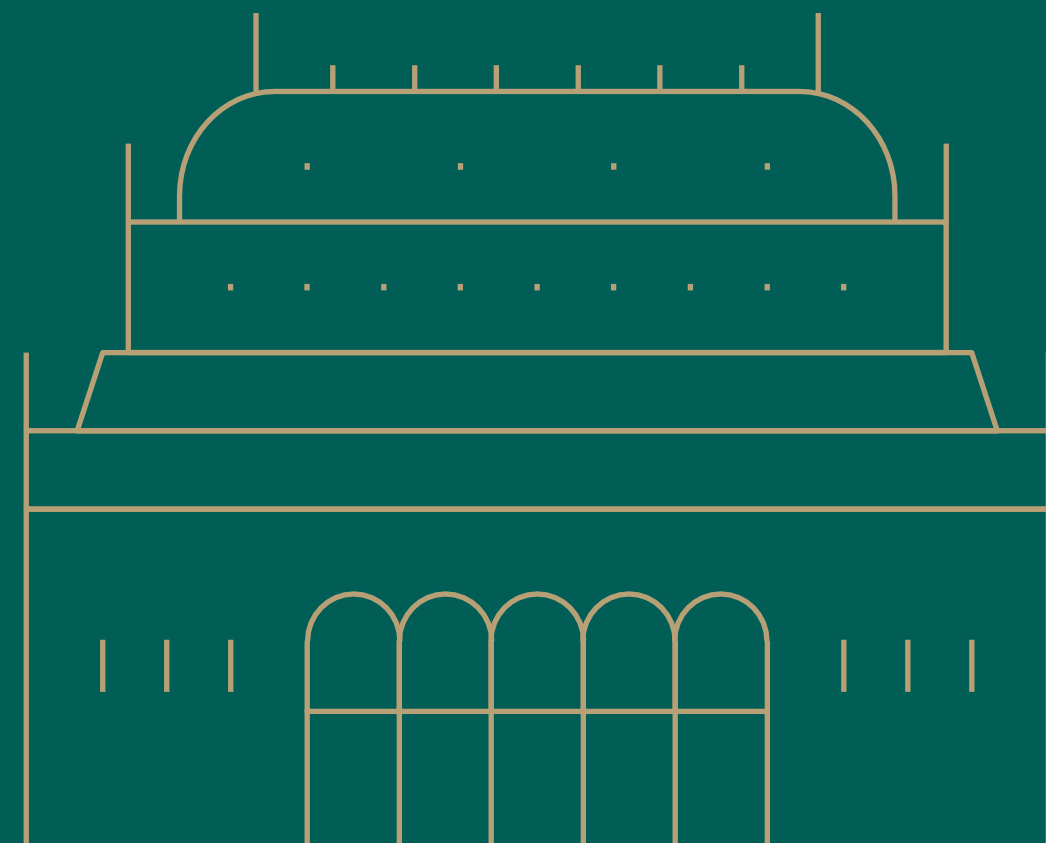
- Cílem programu „**V Praze jako doma**“ bylo zmírnit dopady krize na turistický ruch v hlavním městě a zároveň zatraktivnit návštěvníkům Prahy pobyt (kultura, historie, zážitky).
- Původní doba trvání programu od 1.7. do 30.9.2020, nakonec prodlouženo do konce roku 2020 (poslední 2 měsíce utlumeny kvůli pandemii).
- Finanční prostředky na projekt ve výši až 121 mil. Kč byly alokovány usnesením Rady hl. m. Prahy 18.5.2020 - díky efektivnímu řízení bylo z této částky uspořeno téměř 50 mil. Kč



- Ubytovací zařízení vydávají svým hostům vouchery s volnými vstupy na pražské památky, do muzeí, galerií, zoo apod. (atraktivita)
- Nárok na benefitní body vzniká, pokud host zaplatil za rezervaci min. cenu 800,- Kč vč. DPH/pokoj/noc
- Za každou 1 noc pobytu obdrží host na recepci 2 body
- Všechny atraktivita mají hodnotu vstupu 1 bod. Hodnota jednoho bodu je cca 200,- Kč
- Do projektu zapojeno přes 60 atraktivit

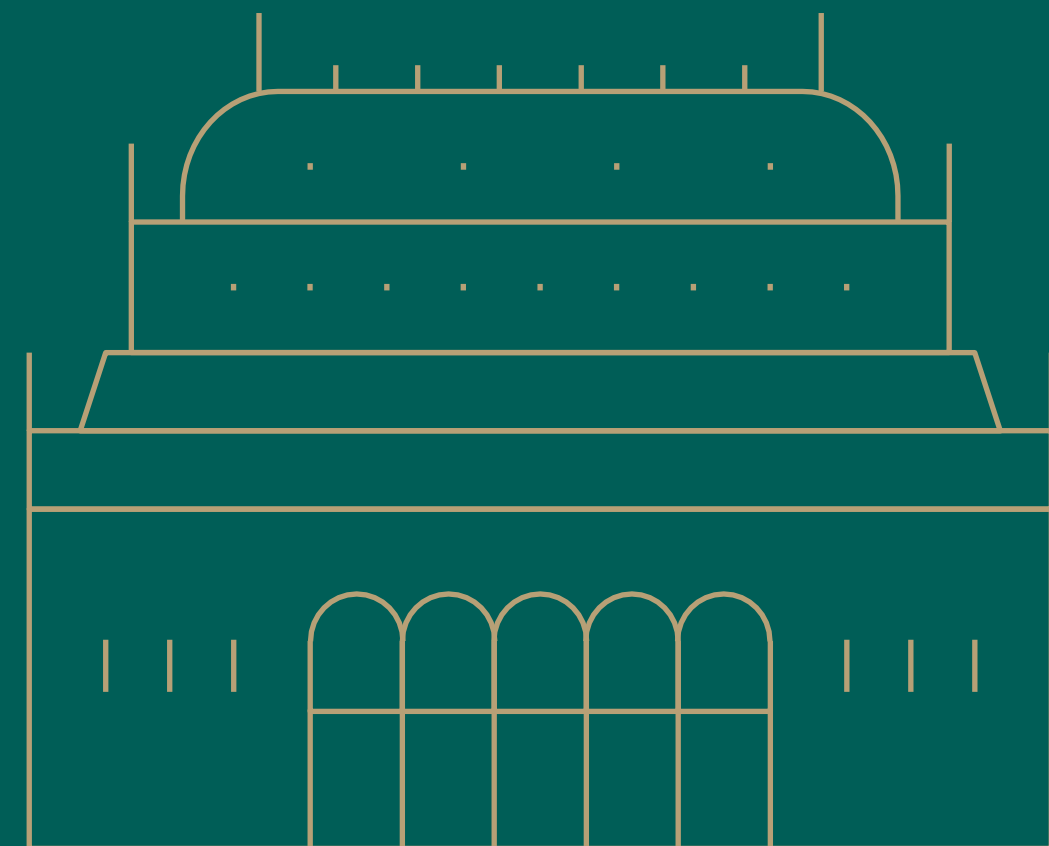
V Praze jako doma

Mechanismus



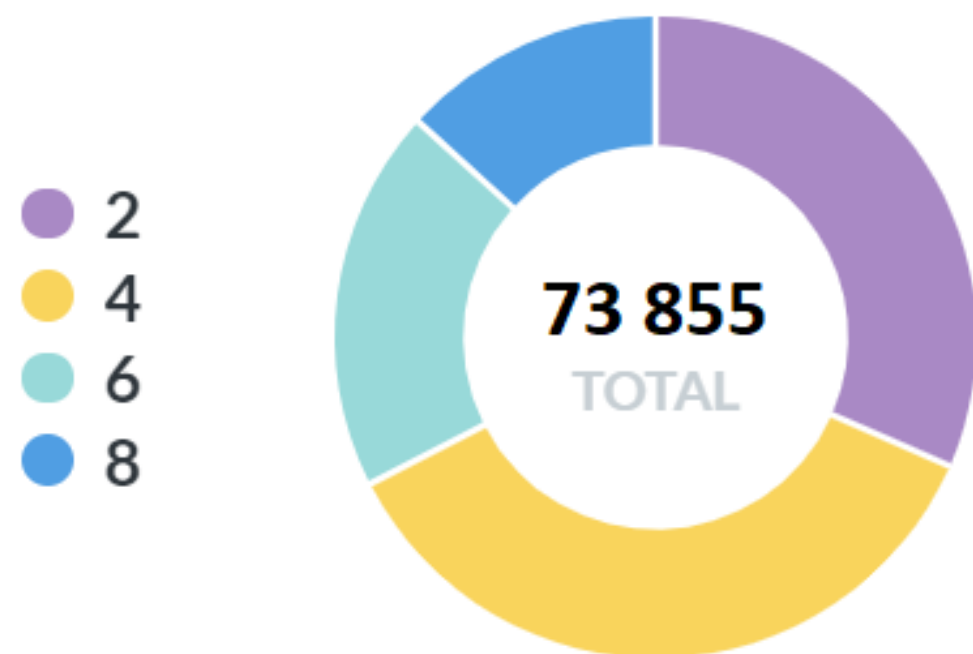
V Praze jako doma

Statistiky za rok 2020



Celkem vydáno: 73 855 voucherů (=osob)
317 812 bodů

Vouchery (dle bodů)

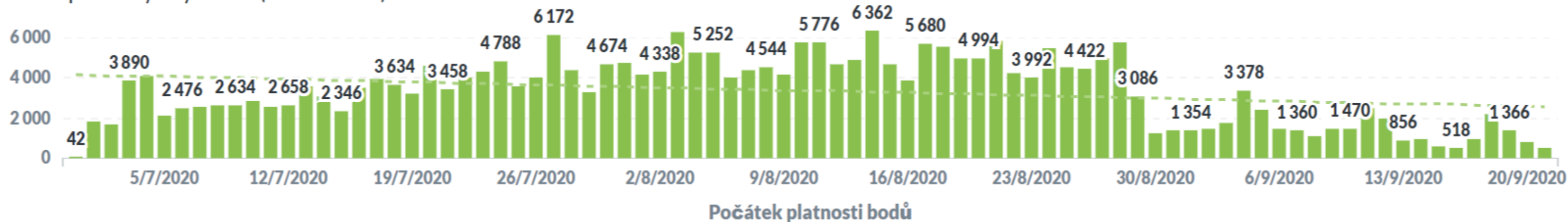


Průměr bodů na osobu 4,3; to odpovídá 2,15
nocím, tj. 3,15 dnům.

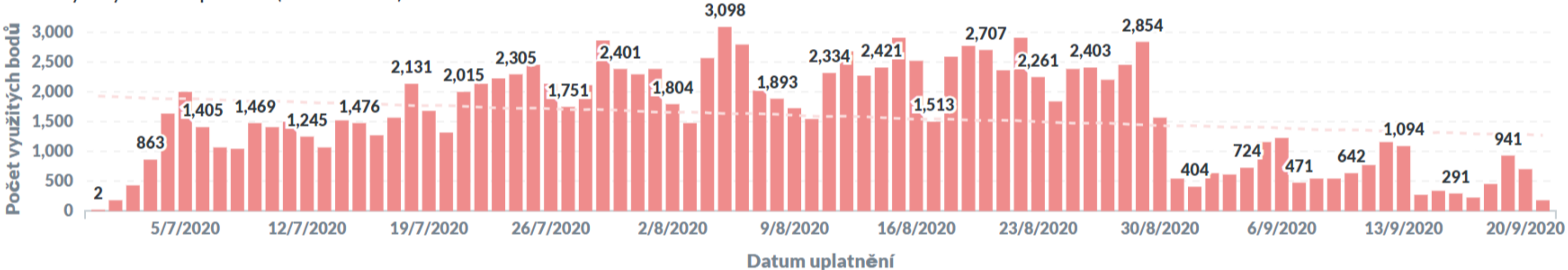
Vydané body:

- červenec 107 372
- srpen 144 576
- září - prosinec 65 864

Denní přehled vydaných bodů (včetně trendu)



Počet využitých bodů - po dnech (včetně trendu)



V Praze jako doma

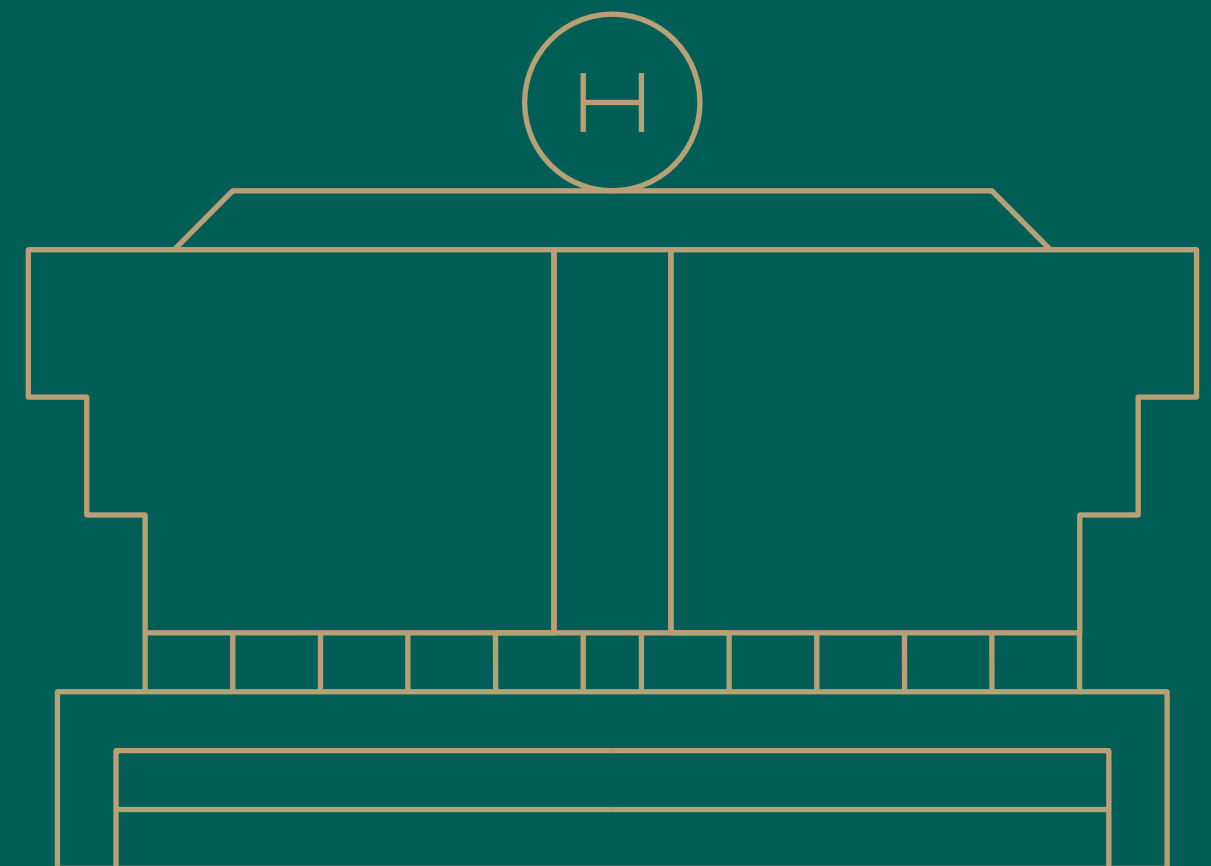
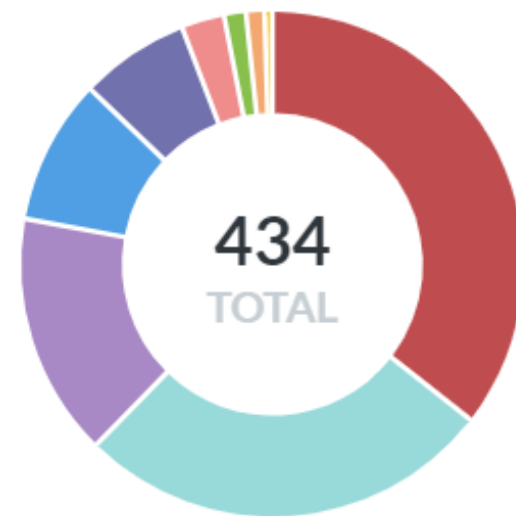
Statistiky za rok 2020

Statistika hromadných ubytovacích zařízení:

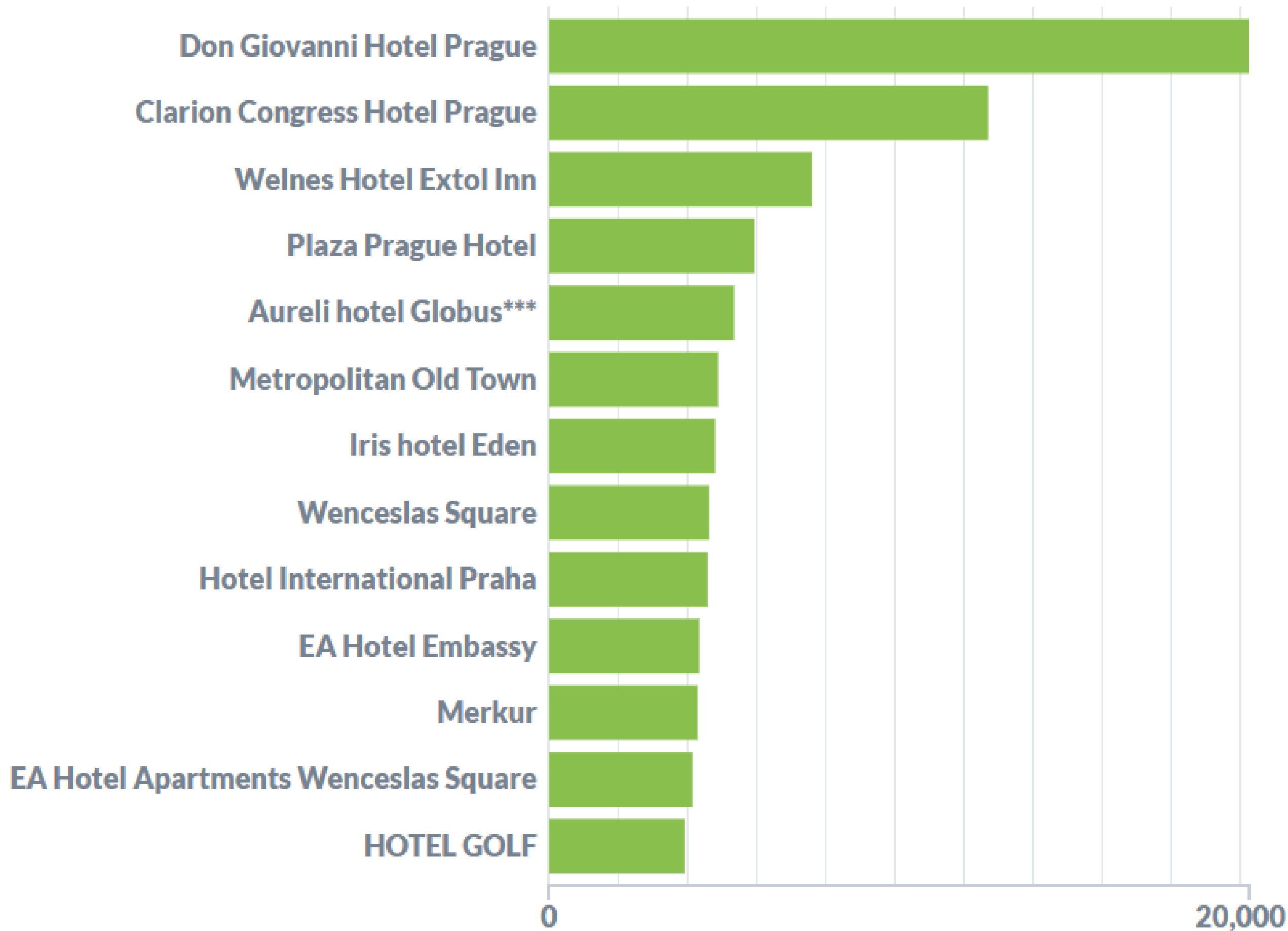
- 434 schválených registrací provozoven HUZ
- 50 žádostí bylo zamítnuto (nesplnění podmínek)

Typ HUZ

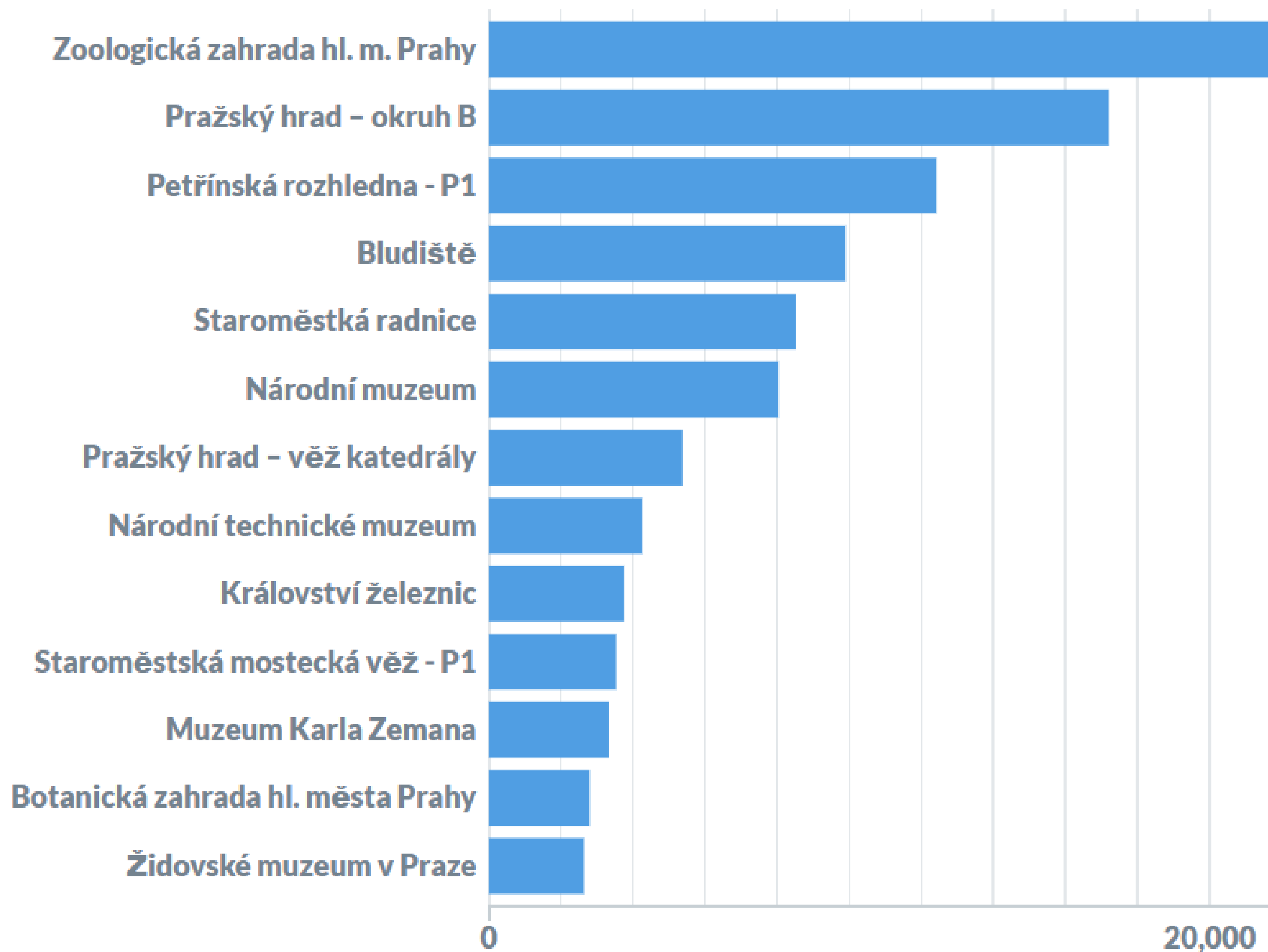
● Hotel ****	36.175%
● Hotel ***	27.189%
● Hotel *****	15.668%
● Ostatní	9.217%
● Penzion	6.912%
● Turistická ubytovna	2.535%
● 3 more	



Počet vydaných dle provozovny (top 13)



Produkty a jejich čerpání (dle Atraktivity)



Náklady:

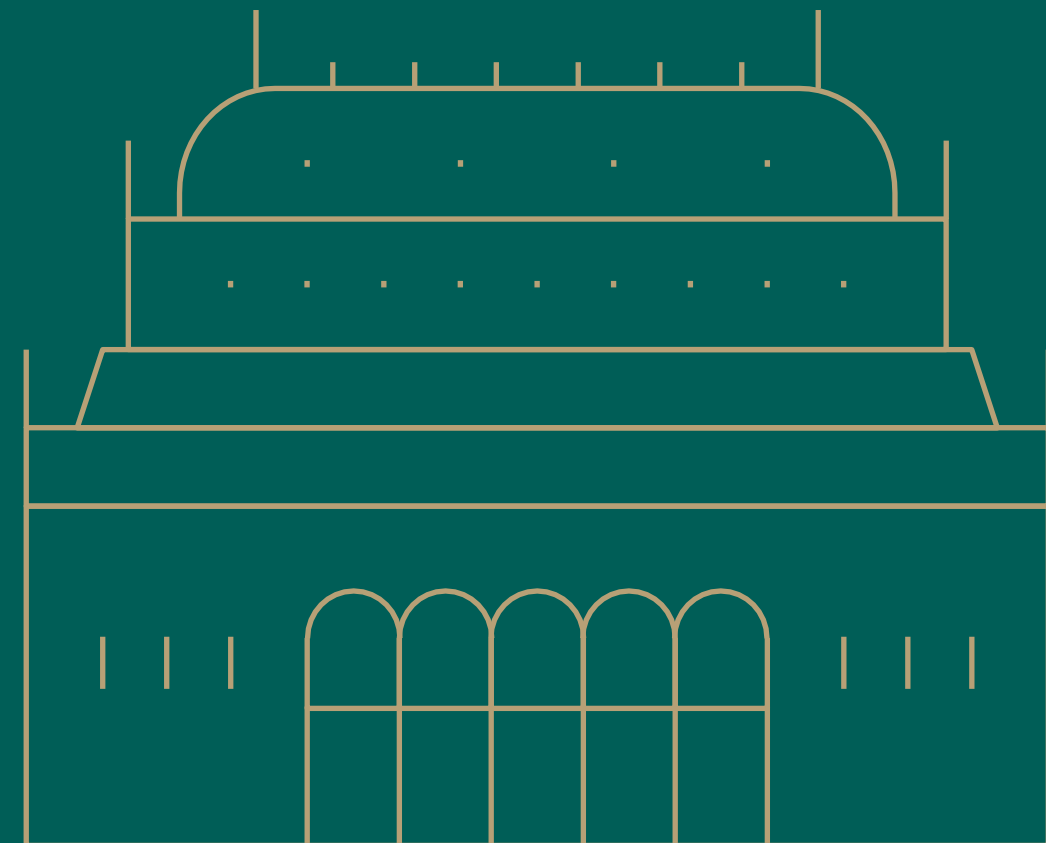
- Marketingová kampaň: 27 077 263 Kč
- IT Systém: 1 728 992 Kč
- Vstupné na atraktivity proplacené MHMP (městským p.o.): 11 214 154 Kč
- Vstupné na atraktivity proplacené PCT (ostatním subjektům): 11 025 388 Kč

V červnu 2020 byla PCT poskytnuta záloha ve výši 49 586 776 Kč bez DPH, ze které byla v únoru 2021 vyúčtována vratka ve výši 9 755 133 Kč

Celkem uspořeno téměř 50 mil. Kč oproti původně alokované částce

V Praze jako doma

Vyúčtování programu



Proplaceno ze strany PCT a.s.

Název subjektu	Body	Proplaceno v Kč
ARTSQUARE Agency s.r.o. (Muzeum Karla Zemana)	3 590	502 600
Casus Direct mail a.s. (Vrtbovská zahrada)	1 711	136 928
Česká filharmonie (Rudolfinum)	33	6 600
DOX PRAGUE, a.s.	489	97 800
Královská kanonie premonstrátů na Strahově (Strahovský klášter)	2 677	401 550
Královská kolegiátní kapitula sv. Petra a Pavla na Vyšehradě	62	4 340
Museum Kampa – Nadace Jana a Medy Mládkových	2 401	480 200
Národní galerie Praha	1 207	241 400
Národní muzeum, p.o.	4 703	940 600
Národní technické muzeum	4 471	894 200
Národní zemědělské muzeum Praha	610	91 500
Novoměstská radnice, p.o.	210	12 600
Obecní dům, a.s.	1 813	362 600
PORTE z.s, Galerie Villa Pellé	43	3 870
Provincie kapucínů v ČR (Loreta Praha)	1 771	318 780
Správa Pražského hradu p.o.	23 998	4 520 350
Uměleckoprůmyslové museum v Praze	517	77 550
Ústav modelů ve vzdělávání, z.ú. (Království železnic)	4 285	857 120
Výstaviště Praha, a.s. (Maroldovo panorama)	104	5 200
Židovská obec v Praze	2 574	514 800
Židovské muzeum v Praze	2 774	554 800
SOUČET	60 043	11 025 388

Proplaceno ze strany MHMP

Název subjektu	Body	Proplaceno v Kč
Botanická zahrada hl. města Prahy	2 935	440 250
Galerie hlavního města Prahy, p.o.	2 001	226 140
Hvězdárna a planetárium hlavního města Prahy, p.o.	3 272	379 120
Muzeum hlavního města Prahy	33 116	3 178 240
Národní kulturní památka Vyšehrad	1 151	110 660
Zoologická zahrada hl. m. Prahy	22 691	4 175 144
Prague City Tourism a.s. - Staroměstská radnice	9 573	1 914 600
Prague City Tourism a.s. - vycházky Prague:Guides&Tours	3 950	790 000
SOUČET	78 689	11 214 154

V Praze jako doma

Ekonomický přínos programu v r. 2020:

202 141 135 Kč

Výpočet: 73 855 (návštěvníků) x
2737 Kč (průměrná útrata) = 202 141 135 Kč

Průměrná útrata domácích turistů:
641 Kč/den, 2 051 Kč/pobyt

Průměrná útrata zahraničních turistů:
1 285 Kč/den, 4 112 Kč/pobyt

Průměrná útrata na osobu za pobyt (vážený
průměr): 2 737 Kč

Odborný odhad poměru domácích a
zahraničních turistů v rámci programu:
2/3 domácích, 1/3 zahraničních

Ekonomický přínos programu



Statistika webů od spuštění kampaně:

Počet zobrazených stránek 1 449 448

Web ČJ	1 236 536
Web SK	103 883
Web DE	70 717
Web AT	38 352

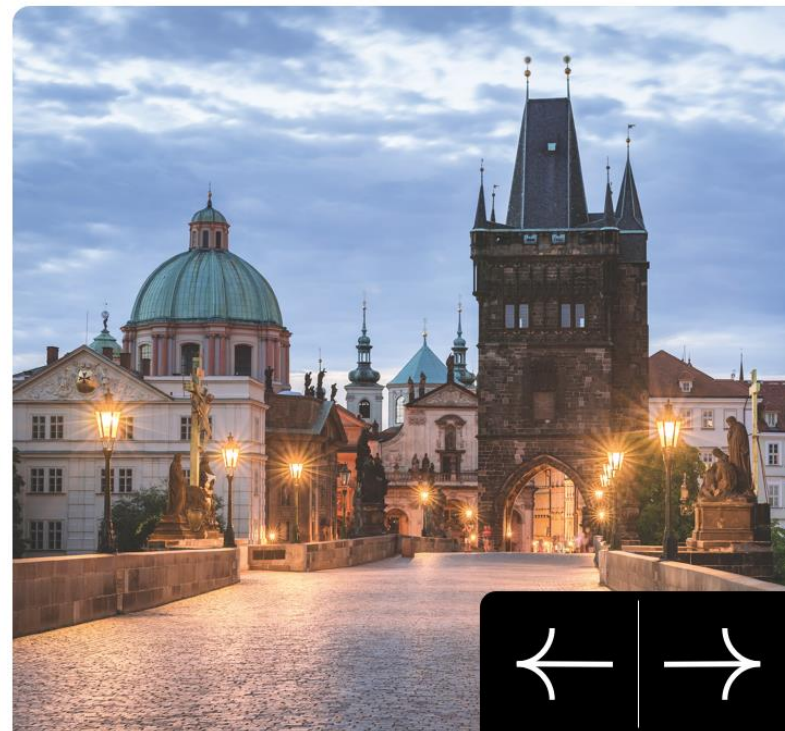


Místa Hotely Prohlídky Tipy na výlety [Jak to funguje?](#) CZ ↕

Jedna noc v hotelu vám odemkne celé město!

Za každou noc v hotelu dostanete **volný vstup** do muzea, na památky, do zoo a na spoustu dalších atrakcí a zážitků.

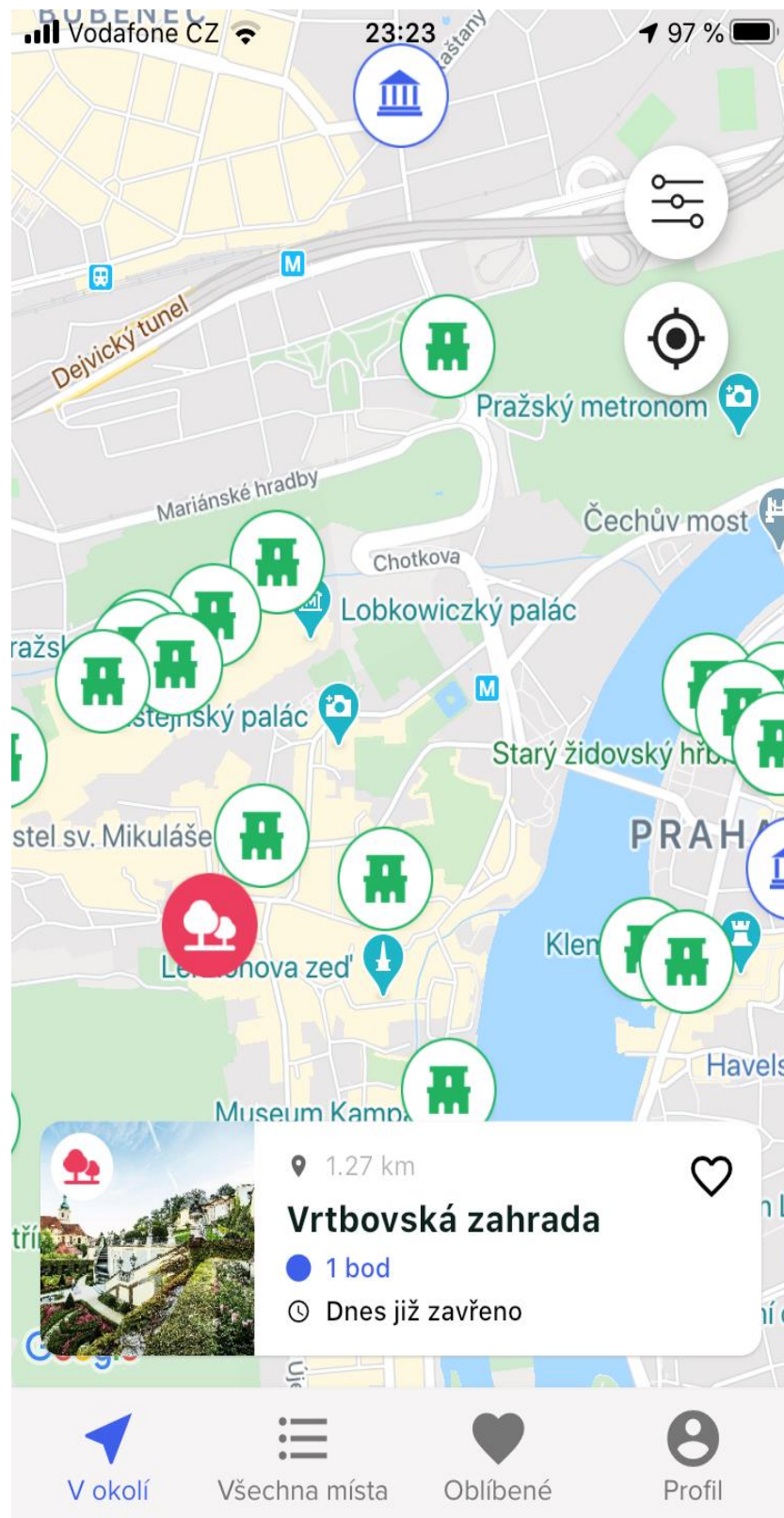
[Jak to funguje? →](#)



Návštěvnost kampaňového webu

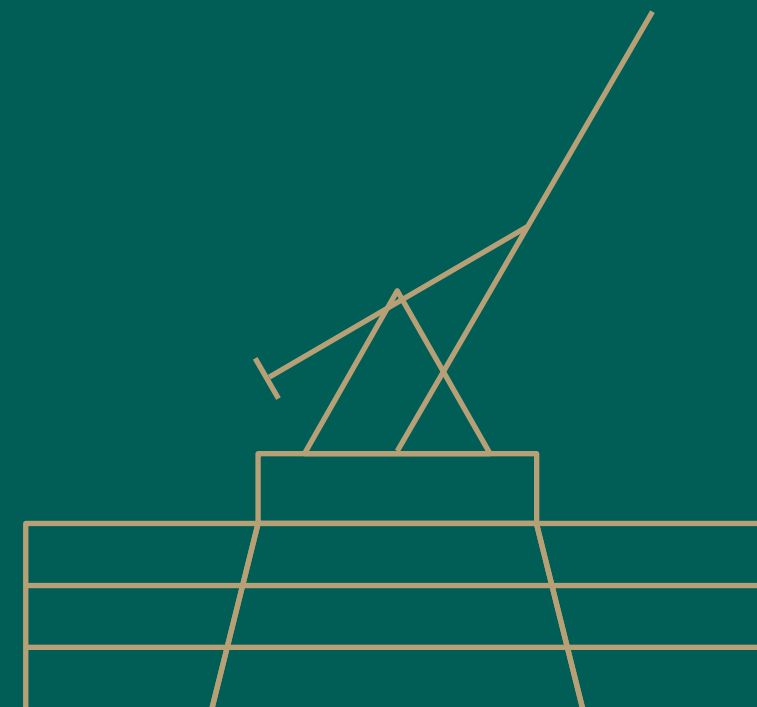


- V českém, anglickém a německém jazyce.
- Více než 3 000 stažení na Apple AppStore a Google Play.



V Praze jako doma

Mobilní aplikace



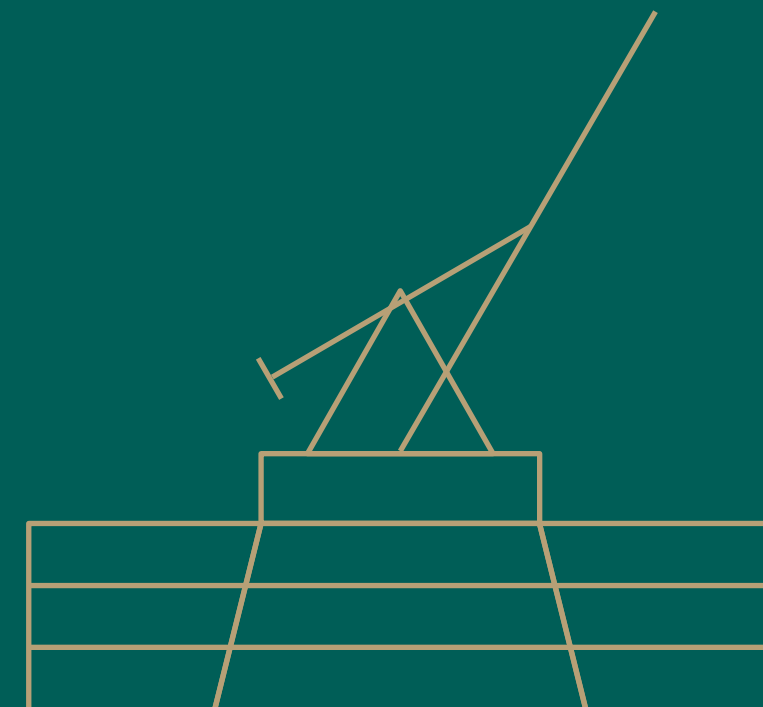
V Praze jako doma

Kampaň

- Video spoty + promo fotografie
 - Hlavní motiv: "Získejte klíč od Prahy"
 - Matěj Ruppert
 - Mladý pár, rodina, starší pár
- Billboardy, citylights
- Rozhlasové spoty
- Online - Bannery (různé formáty)
- Sociální sítě
- Reklama u partnerů

ZCR kampaň

- Slovensko, Německo, Rakousko, Polsko

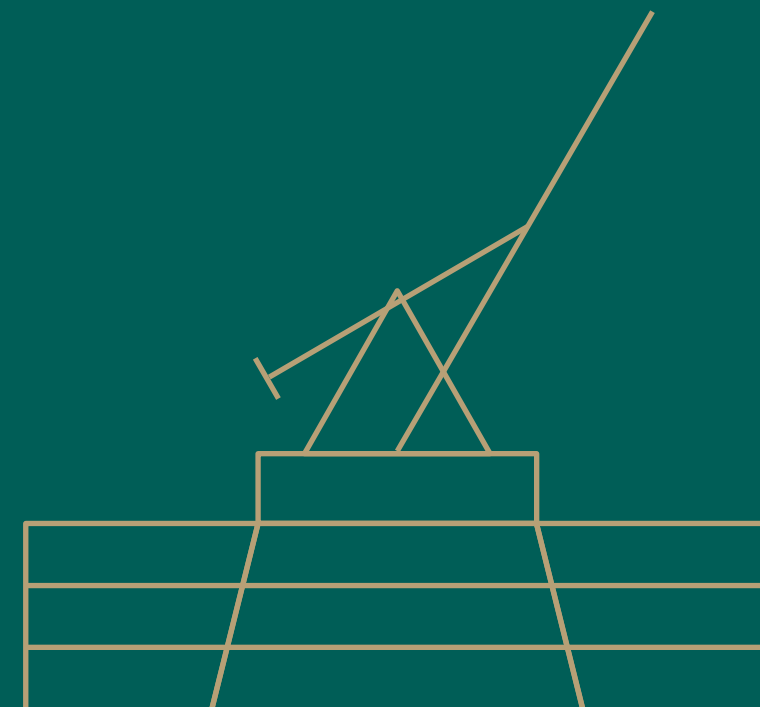






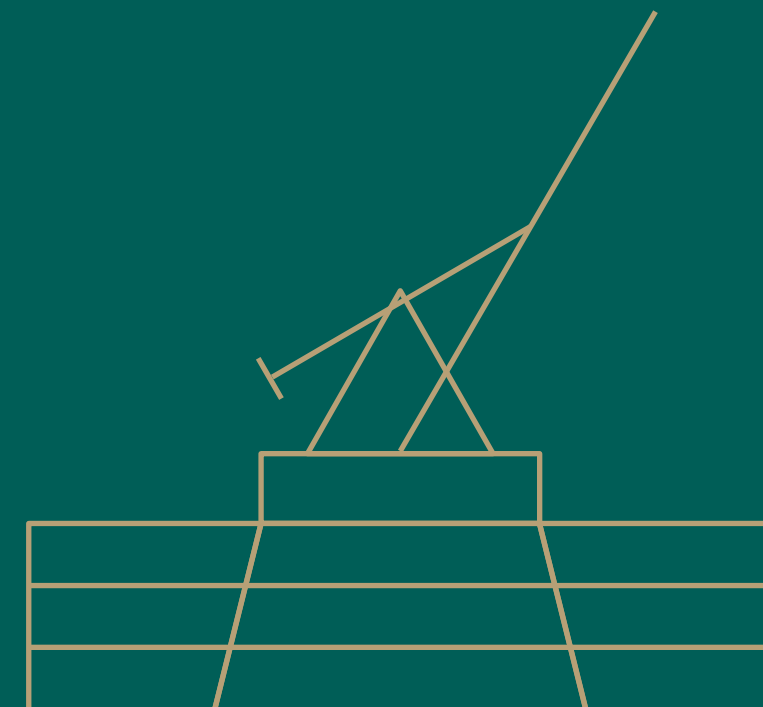
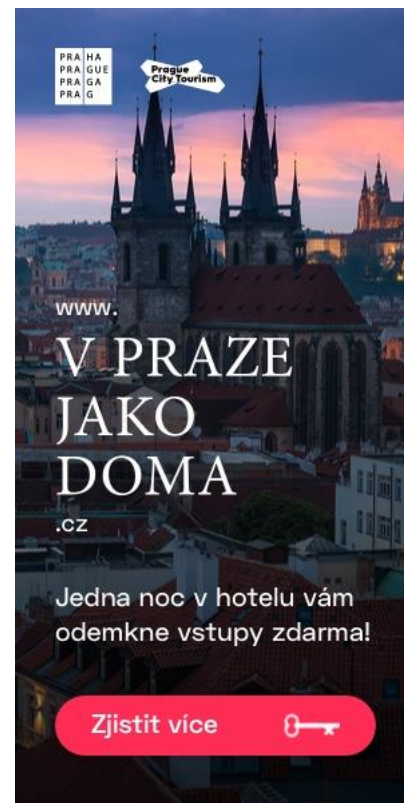
V Praze jako doma

Billboardy



V Praze jako doma

Bannery



PRA HA
PRA GUE
PRA GA
PRA G

Prague
City Tourism

www.
V PRAHE
AKO
DOMA
.sk

Jedna noc
odomkne

www.
IN PRAG
WIE ZU
HAUSE
.at

Eine Nacht in einem Hotel
schließt Ihnen Gratisseintritte auf!

Finde mehr 

PRA HA
PRA GUE
PRA GA
PRA G

Prague
City Tourism

www.
IN PRAG
WIE ZU
HAUSE
.de

Eine Nacht in einem Hotel
schließt Ihnen Gratisseintritte auf!

Finde mehr 

PRA HA
PRA GUE
PRA GA
PRA G

Prague
City Tourism

Zistiť v

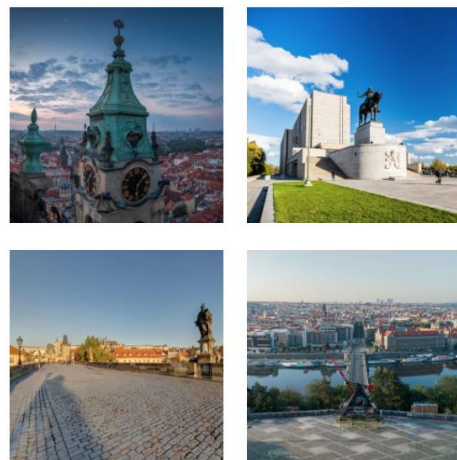
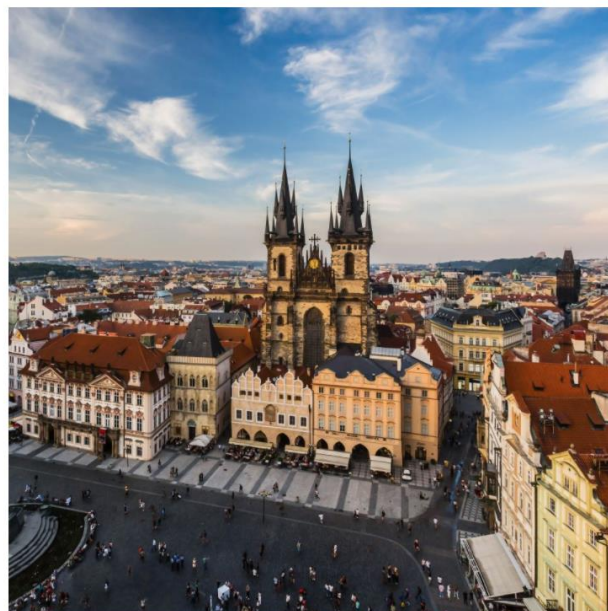
Vlákem na výlet

Časově omezená akce

Navštivte metropoli bez davu turistů aneb V Praze jako doma



1.7. - 30.9.2020



 Lehká  -- km  24.0 hod.  5



Získejte klíč od Prahy

Jedna noc v hotelu vám odemkne celé město! V létě budete www.vprazejakodoma.cz

Cestující Leo Express mají 30 % slevu na vstup na věž Staroměstské radnice v Praze

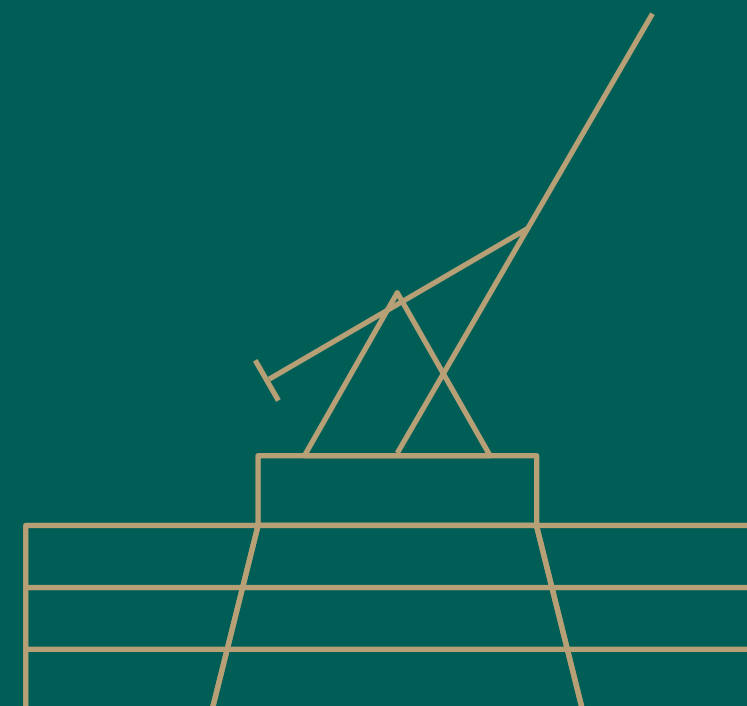
Stačí předložit platnou projetou jízdenku s cílovou stanicí v Praze (v elektronické či tištěné podobě), a to nejpozději do pěti dnů od data příjezdu do Prahy, které je na jízdence uvedeno.

Prague City Tourism

PRAHA
PRAGUE
PRAGA
PRAG

V Praze jako doma

Reklama u partnerů





V Praze jako doma

Reklama u partnerů



Praha a radost

Trasy po známých i utajených místech od lidí z Ambiente, jejich přátel a spolupracovníků



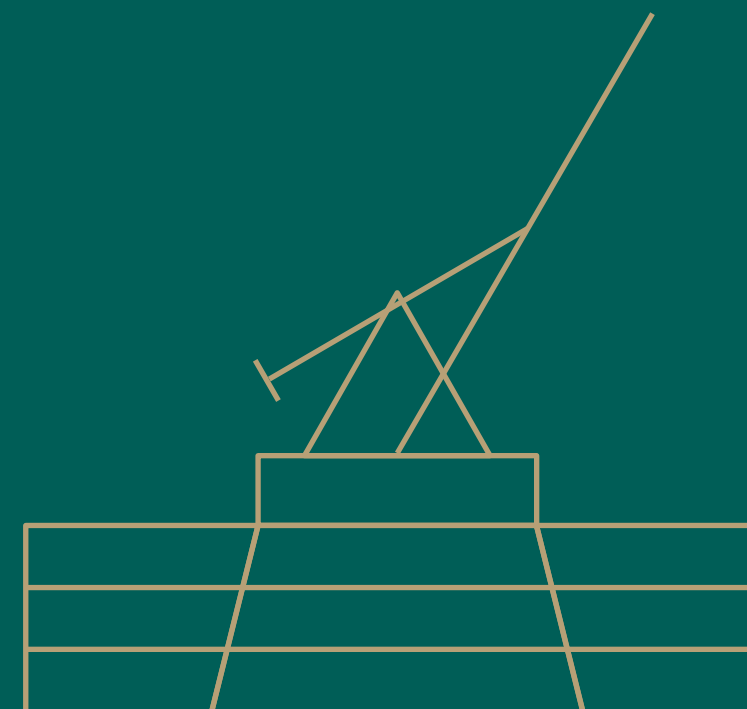
František Kšána: Do pivnic a na kolo

Kdyby mi do Prahy přijel kamarád a byl by bez dětí, šli bychom na procházku. A vyrazili bychom do hospod. Projít se po starých pivnicích je totiž super!



Janek Rubeš: Místa, kde se můžete cítit dobře a vítáni

Za svou práci jsem si vybral, že budu lidem všech národů ukazovat Prahu svým pohledem, prostřednictvím internetových videí. Tady je pár míst, kde se nesnaží, aby se u nich návštěvníci cítili „jako



Propagace atraktivit, kulturních akcí a benefitů.

Soutěže s partnery kampaně.



Sociální sítě



Denně 9-20h na telefonu a emailu

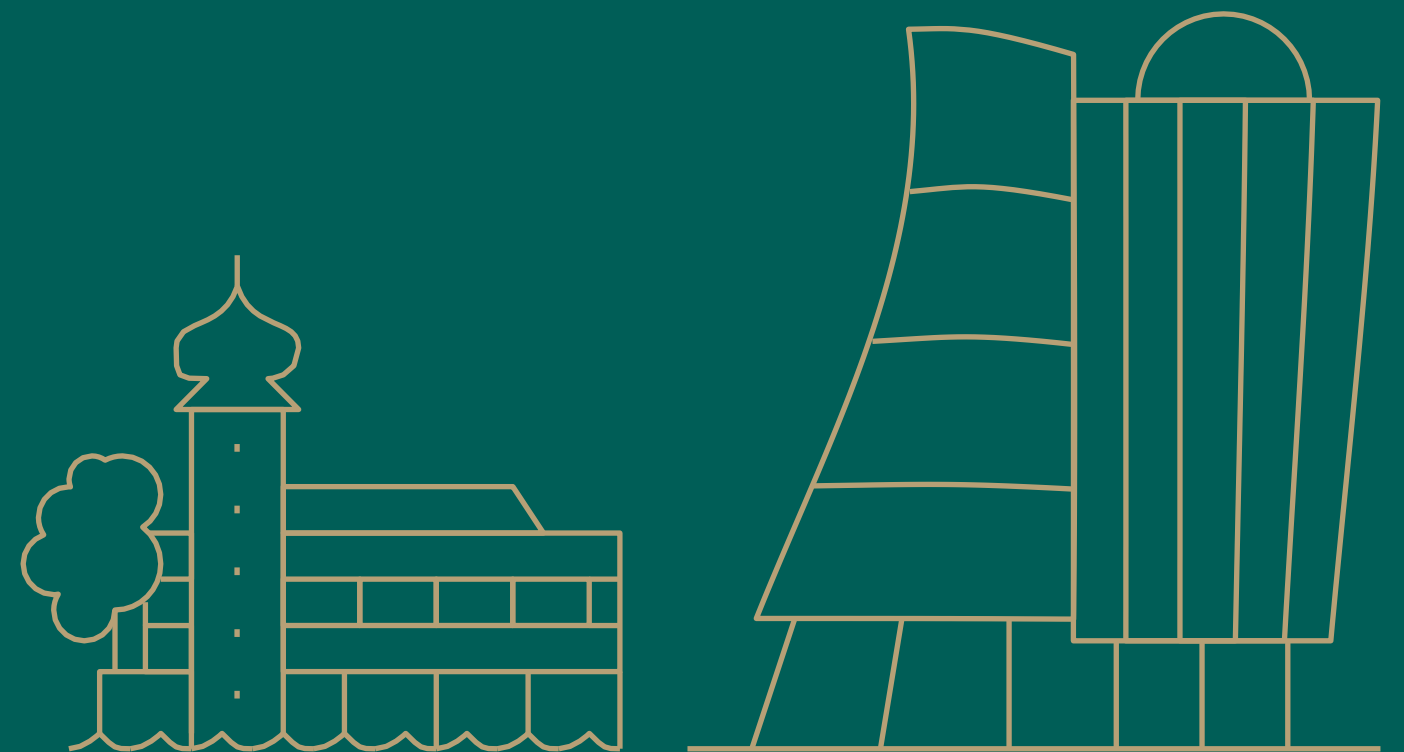
3000 emailů, přes 100 protelefonovaných hodin

- Dotazy od HUZ, atraktivit, hostů
- Řešení krizových situací
- Technická podpora



V Praze jako doma

Helpdesk



Hotel se specializuje na pobyty rodin s dětmi proto kampaň berou jako obrovský přínos, velké nadšení a spokojenost, obsazenost 80%!

Martin Huňáček, hotel City Bell

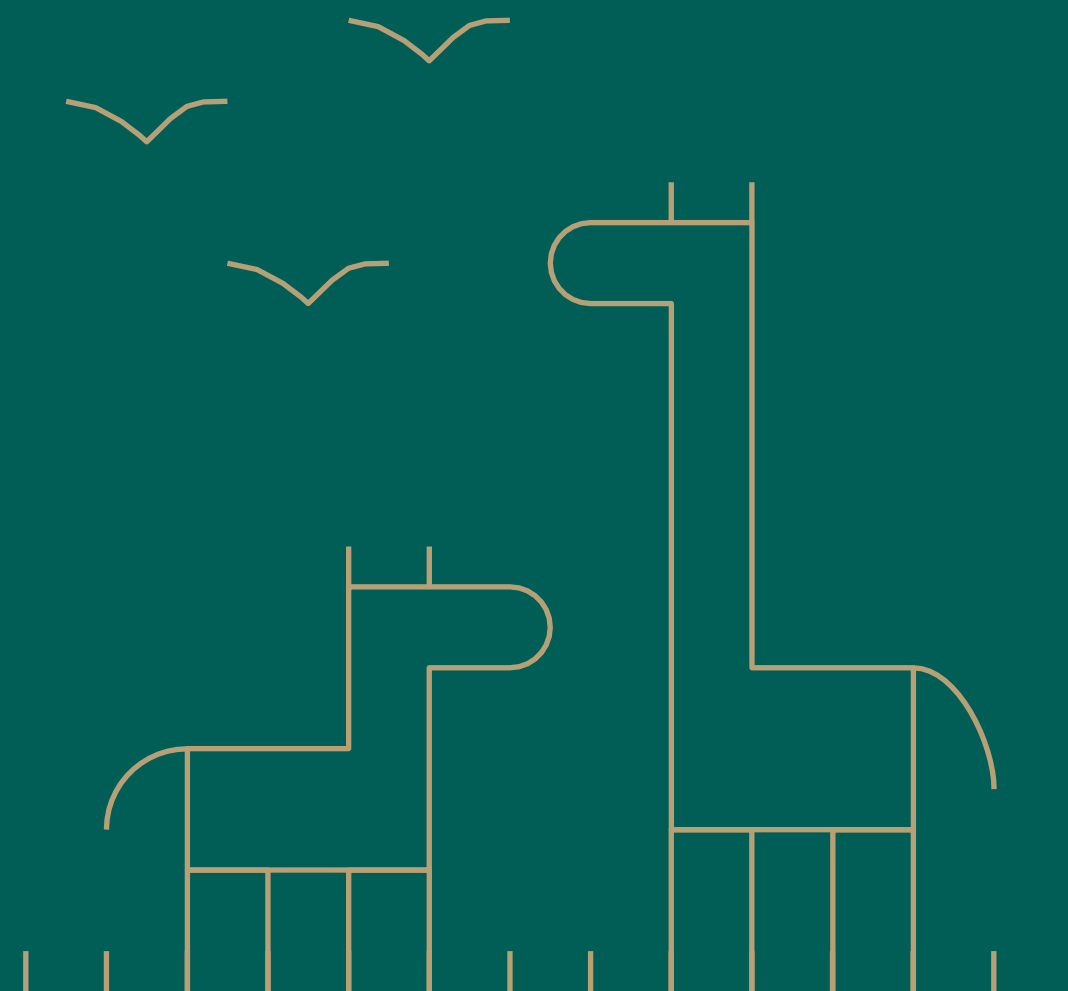
Česká klientela se informuje i předem, vnímají velký zájem, projekt považují za velký přínos v zájmu o hotel. Obsazenost 50%.

Nikola Nová, EA Hotel Embassy

Nadšení, spokojenost a velké díky za projekt, klienti hodně volají a ptají se na veškeré informace ohledně kampaně. Zvýšila se přímá rezervace, obsazenost 40-50%, rádi by uvítali další projekt.

Marek Vrzák, Apart Hotel Susa

Pozitivní reakce HUZ





hilton_pragueoldtown • Sledování
Hilton Prague Old Town

hilton_pragueoldtown Explore the hip areas of #Prague and spend a weekend getaway with us including extra benefits like free parking, late check-out, 1+1 free drink. Plus special #foodie experience at @manifesto.market, for more info check the link in BIO 🙌

Prozkoumejte moderní části Prahy a užijte si víkendový výlet u nás, včetně extra výhod jako parkování zdarma, pozdní odhlášení, 1+1 nápoj zdarma. Plus speciální foodie zážitek v Manifesto Marketu, víc najdete na odkazu v BIU 🙌

#vpraz
wn
#stayc
esku #

22 To se mi líbí
nějak d



hotelkingscourprague • Sledování
Náměstí Republiky

hotelkingscourprague Jedna noc v hotelu vám odemkne celé město! 🗝️

V tomto unikátním projektu jsme spojili své síly s městem Praha a #praguecitytourism a přinášíme vám možnost podívat se na nejkrásnější místa ve městě, zcela zdarma!

• Stačí si rezervovat pokoj na našich stránkách:
<https://www.hotelkingscourt.cz>

• Více informací naleznete na <https://www.vprazejakodoma.cz> nebo nám napište.

• #vprazejakodoma #praha #víkend #cestujemeczk #výlet #léto #česko #kudyznudy #prázdniny #hotel

179 To se mi líbí
1 ČERVENEC

Přidejte komentář...

Zveřejnit



stepwellnesshotel • Sledování
Prague, Czech Republic

stepwellnesshotel Využijte všech BONUSŮ a vstupů ZDARMA! Jsme součástí projektu "V Praze jako doma" a už 1 noc v našem hotelu Vám odemkne celé město. 🥰👍 REZERVUJTE: <https://www.wellness-hotel-step.cz/> a užijte si krásné léto. Váš tým #wellnesshotelstep #covidsafehotel #vprazejakodoma

O projektu:
<https://www.wellness-hotel-step.cz/>

11 To se mi líbí
13 ČERVENEC

Přidejte komentář...

Zveřejnit

V současné době jsme zhruba na 1/3 obvyklé návštěvnosti. Část českého obyvatelstva se se znatelně zvýšila, a to jistě i díky Vašemu projektu, který činí zhruba 1/5 našich tržeb. Rozhodně projekt hodnotíme jako pozitivní. Bohužel bude končit v září a my se pravděpodobně potom dostaneme do ještě svízelnější situace.

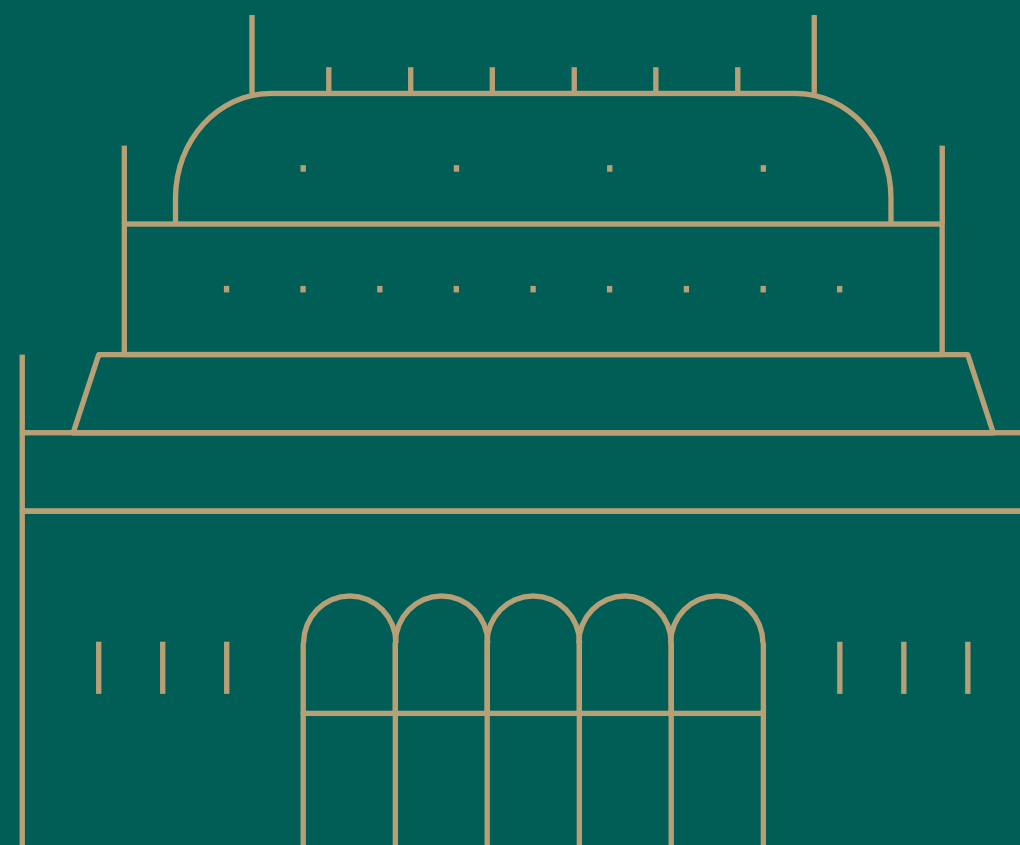
Petr Bašta, Loreta

Projekt V Praze jako doma je v našem muzeu návštěvníky využíván často a jsme s ním spokojeni. Co se týká kompenzace úbytku zahraničních turistů, dle kvalifikovaného odhadu nám nahrazuje asi 20% návštěvnosti.

Ing. Ivan Roudný, Národní technické muzeum

V Praze jako doma

Pozitivní reakce atraktivit



V Praze jako doma

Obvykle žádná hodnocení nedělám, ale tentokrát musím. Toto byl totiž naprosto báječný nápad a já jsem si s dcerou náš výlet nesmírně užila. Využily jsme i benefity, navštívily jsme spoustu památek, bydlely v nádherném hotelu. Děkujeme moc.

Romana Horáková

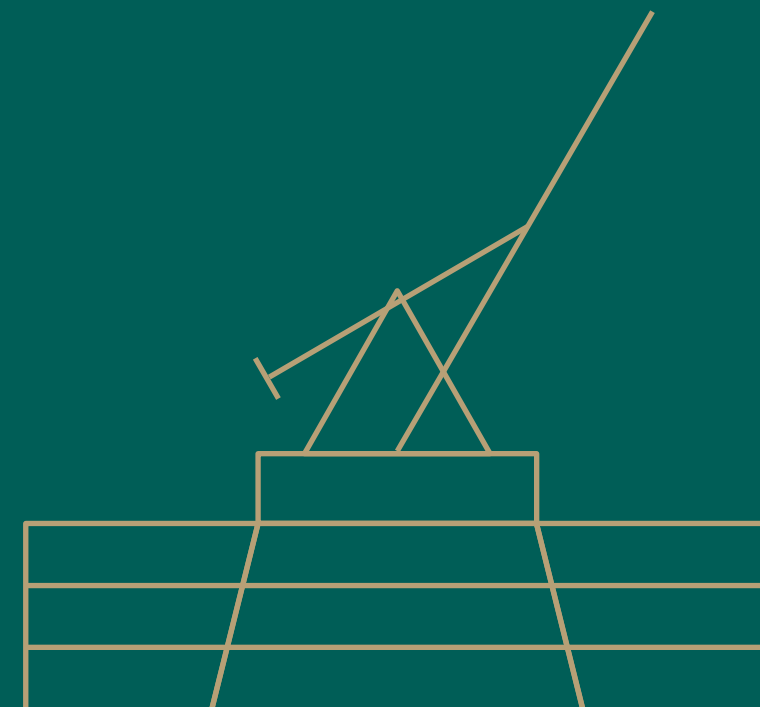
Vše bylo moc krásné s rodinou jsme si vše moc užili a příště se určitě do Prahy vrátíme.

Jan Burda

Každý den jsme využili určitý počet benefitů a je to opravdu velmi zdařilý projekt, kdy do Prahy přivede větší počet turistů z ČR.

Aleš Brázda

Pozitivní reakce návštěvníků



V Praze jako doma

Pokračování programu v r. 2021

Navrhujeme obdobný formát programu, jako v r. 2020:

- Základní parametry benefitního systému by zůstaly v již ověřené podobě
- Spuštění programu na letní sezónu – červenec a srpen 2021
- Spuštění kampaně v červnu 2021
- DCR kampaň + sousední země + dle epidemické situace i další hlavní evropské trhy (Benelux, Fr., It., Šp., UK)
- Při propagaci programu na vybraných zahraničních trzích předjednána spolupráce s agenturou CzechTourism



#vprazejakodoma ŽIVĚ

- Možnost rozšíření využití bodů jako slevy k návštěvě divadelních představení, koncertů a vstupů na festivaly
- Z potenciální kapacity letních scén a festivalových akcí přesahující 100 tis. diváků odhadujeme, že až 25 % přenocuje v Praze
- Celková alokace hodnoty bodů pro čerpání na „živých“ akcích by tedy byla 5.000.000 Kč (při slevě 200 Kč)
- Společná komunikace v rámci marketingových kampaní jednotlivých pořadatelů s pozitivním dopadem na počet přenocování v pražských hotelích.

Pokračování programu v r. 2021



#vprazejakodoma ŽIVĚ

Letní divadelní scény:

- Divadlo Karlín v Letňanech
- Chapiteau78 s Cirkem La Putyka, Palmovkou, Divadlem na zábradlí, Minorem a dalšími divadly na Výstavišti
- Metropolitní léto hereckých osobností na Výstavišti a na Vyšehradě
- Letní scéna Kongresového centra Praha
- Letní scéna divadla Kalich na Žižkově
- Letní shakespearovské slavnosti na Hradě

Festivaly a akce:

- Letní slavnosti staré hudby (červenec 2021)
- Letní Letná (srpen 2021)
- Festival Za dveřmi (srpen 2021)
- Prague Pride 2021 (srpen 2021)

V Praze jako doma

Pokračování programu v r. 2021



V Praze jako doma

Rozpočet programu na rok 2021

- Náklady na platby zapojeným atraktivitám za volné vstupy: 22,5 mil. Kč
- Náklady za slevy na živé akce: 5 mil. Kč
- Náklady na kampaň, management programu a správu systému: 22 mil. Kč
- **Celkové náklady = 49,5 mil. Kč bez DPH**
(Rozpočet odpovídá uspořené prostředkům z roku 2020)

PCT má opci na loňskou kampaň se zpěvákem M. Ruppertem – možnost úspory při využití již vytvořených promo materiálů

Prostředky na DCR kampaň budou moci být vloženy do dalších doprovodných médií

Realizace a financování ZCR kampaně ve spolupráci s agenturou CzechTourism

Pokračování programu v r. 2021

