

Nová Ruzyně Westpoint

13 číslo změny
Z 3329

investor
Central Group

forma dohody
plánovací smlouva + smlouva o spolupráci

typ změny měřítko
transformace II — čtvrtěová

produkční ► **obytná**

změna hrubých podlažních ploch

stávající — **HPP_s** 72 565 m²
navýšení — **ΔHPP** 179 644 m²
navrhované — **HPP_N** 252 209 m²

HPP navýšeny na **348%** původní kapacity.

schéma smluvního vztahu

investor — **HMP**

investor — **MČ**

kontribuce

poznámky

Závazky a plnění investora — aktuální dohoda

položky	množství	ohodnocení na jednotku	ohodnocení
---------	----------	------------------------	------------

Plnění určené HMP

1. finanční plnění na administraci plánovacích smluv			3 141 911 Kč
2. nadřazená komunikace U Prioru			3 357 920 Kč
— 2.B pozemek	4 960 m ²	677 Kč/m ²	3 357 920 Kč
3. městská třída Vlastina			169 250 Kč
— 3.B pozemek	250 m ²	677 Kč/m ²	169 250 Kč

Plnění pro MČ

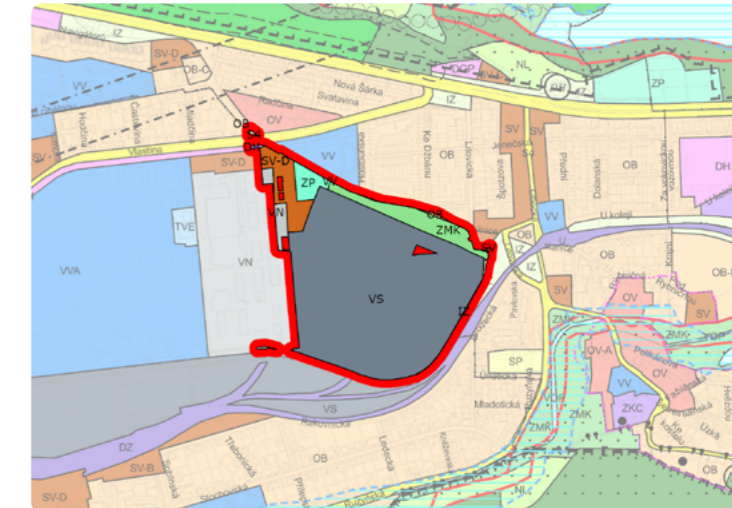
4. základní škola - finanční plnění			162 827 016 Kč
5. základní škola			155 485 573 Kč
— 5.B pozemek	18 340 m ²	6 451 Kč/m ²	118 308 518 Kč
— 5.E arch. studie formou paralelního zadání			2 900 000 Kč
— 5.F vyhrazená kapacita pro ZŠ	11 004 m ²	3 115 Kč/m ²	34 277 055 Kč
6. mateřská škola			215 606 623 Kč
— 6.B pozemek	5 514 m ²	6 451 Kč/m ²	35 570 373 Kč
— 6.C realizace (250 míst)	250 míst	677 158 Kč/míst	169 289 500 Kč
— 6.F vyhrazená kapacita pro MŠ (plovoucí VV)	3 450 m ²	3 115 Kč/m ²	10 746 750 Kč
7. veřejné prostranství před ZŠ (park a náměstí)			67 715 000 Kč
— 7.B pozemky	10 000 m ²	677 Kč/m ²	6 770 000 Kč
— 7.C realizace	10 000 m ²	6 095 Kč/m ²	60 945 000 Kč
8. parky			20 078 980 Kč
— 8.B pozemky	5 930 m ²	677 Kč/m ²	4 014 610 Kč
— 8.C realizace	5 930 m ²	2 709 Kč/m ²	16 064 370 Kč

celkem

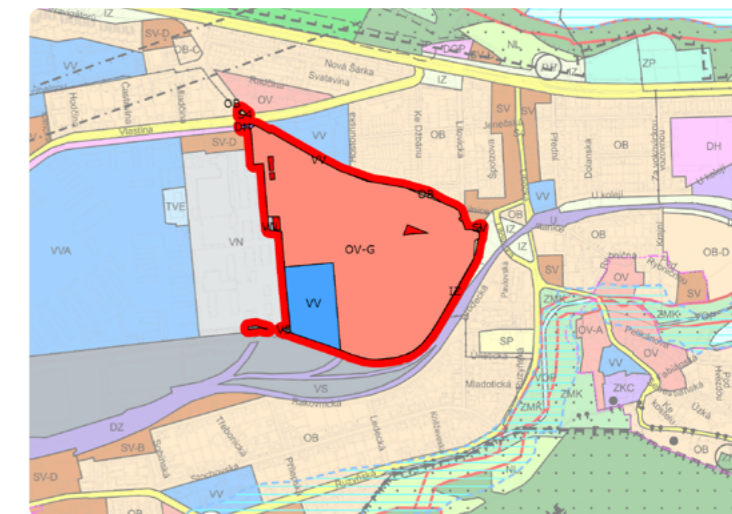
628 382 273 Kč

za účelem pořízení projektové dokumentace a realizace

stav ÚP



návrh změny ÚP



Verifikace dle Metodiky — verze 5.0

628 382 273 Kč

100,00%

STAV
NAVÝŠENÍ

948 Kč/m²
3115 Kč/m²

výše plnění vůči
referenčnímu výpočtu

Plnění investora za změnu ÚP dojednané HMP za účasti vedení dotčených MČ je vůči zhodnocení pozemků a vyvolaným investicím přiměřené.