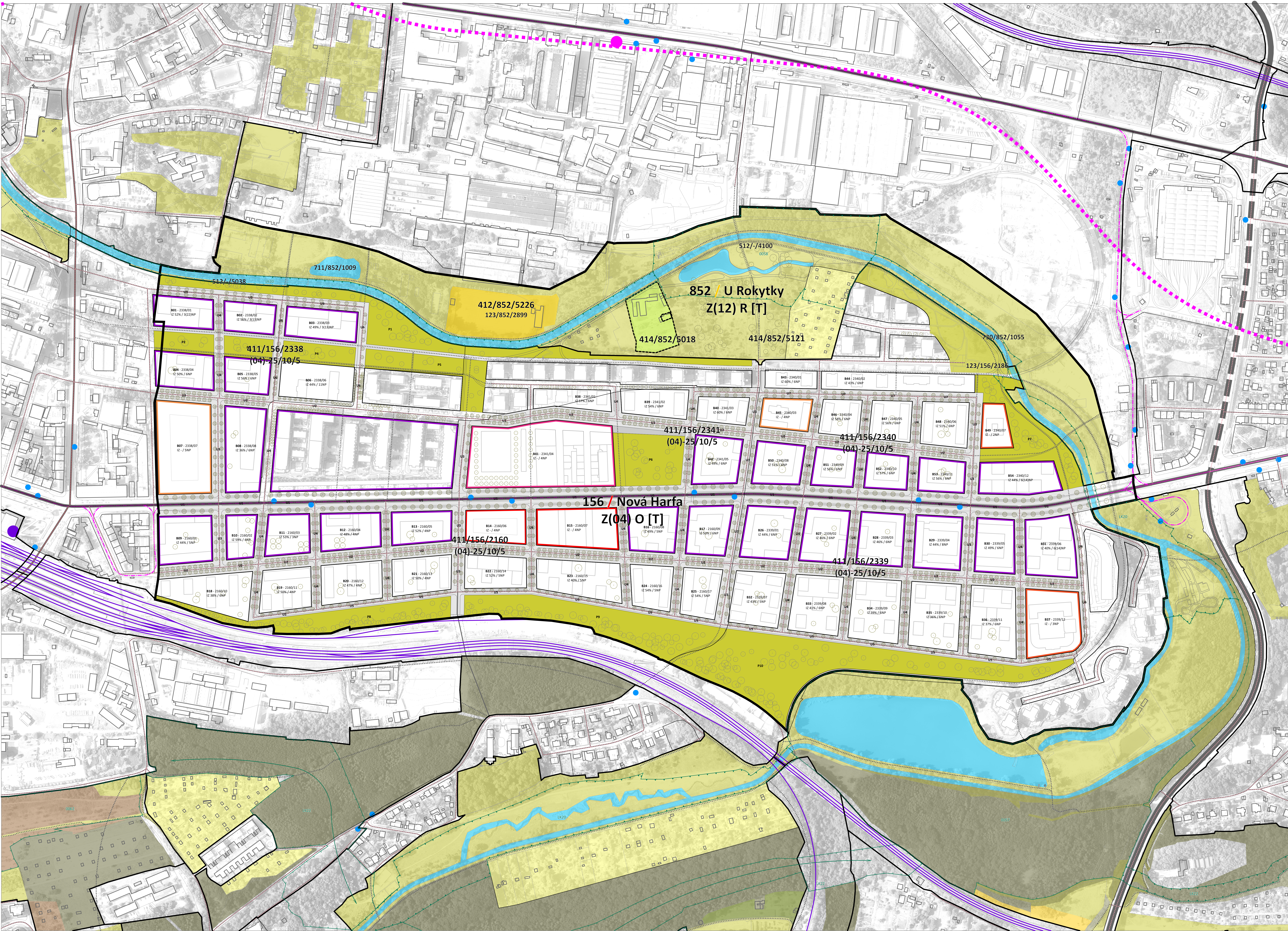
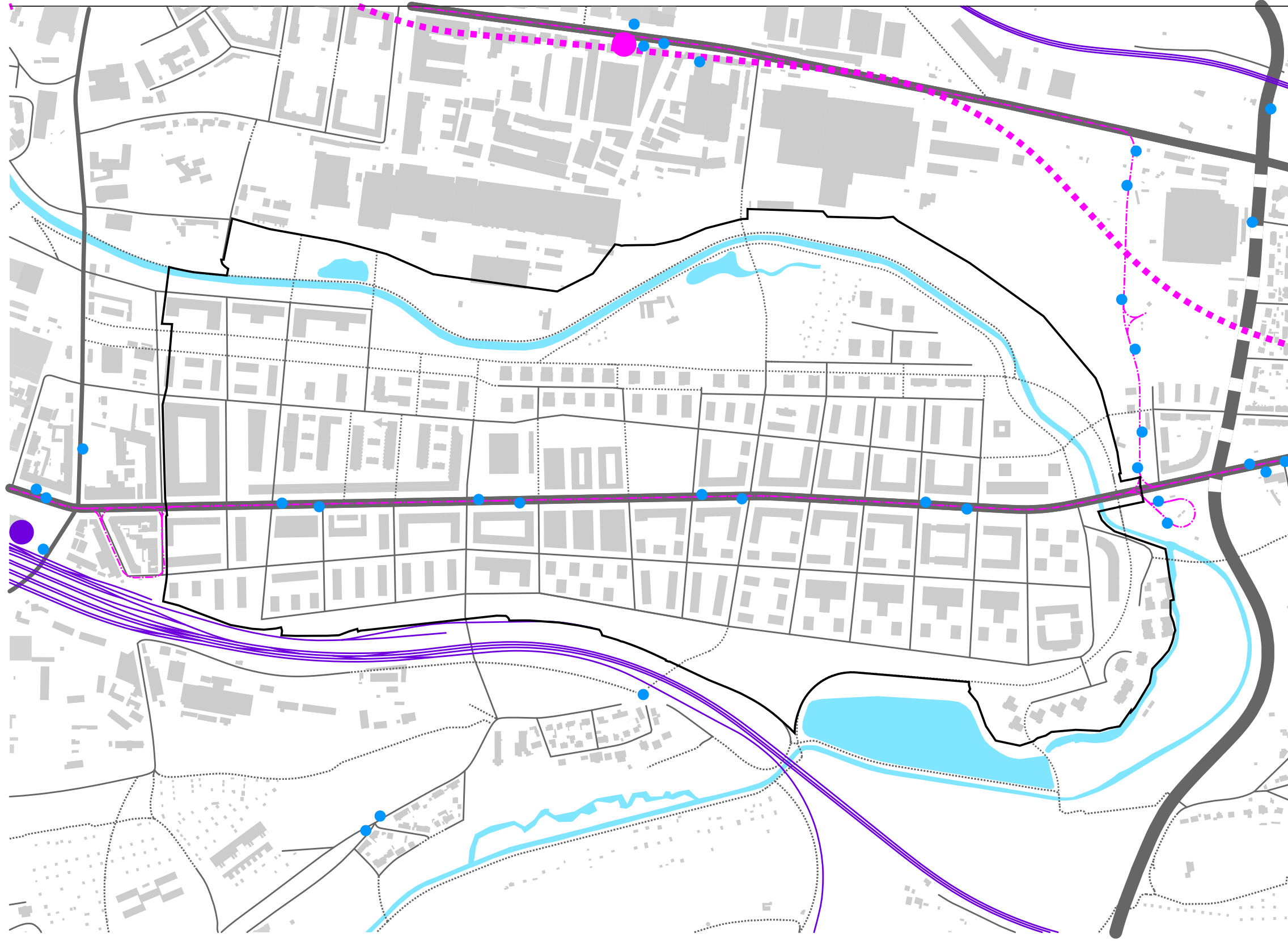


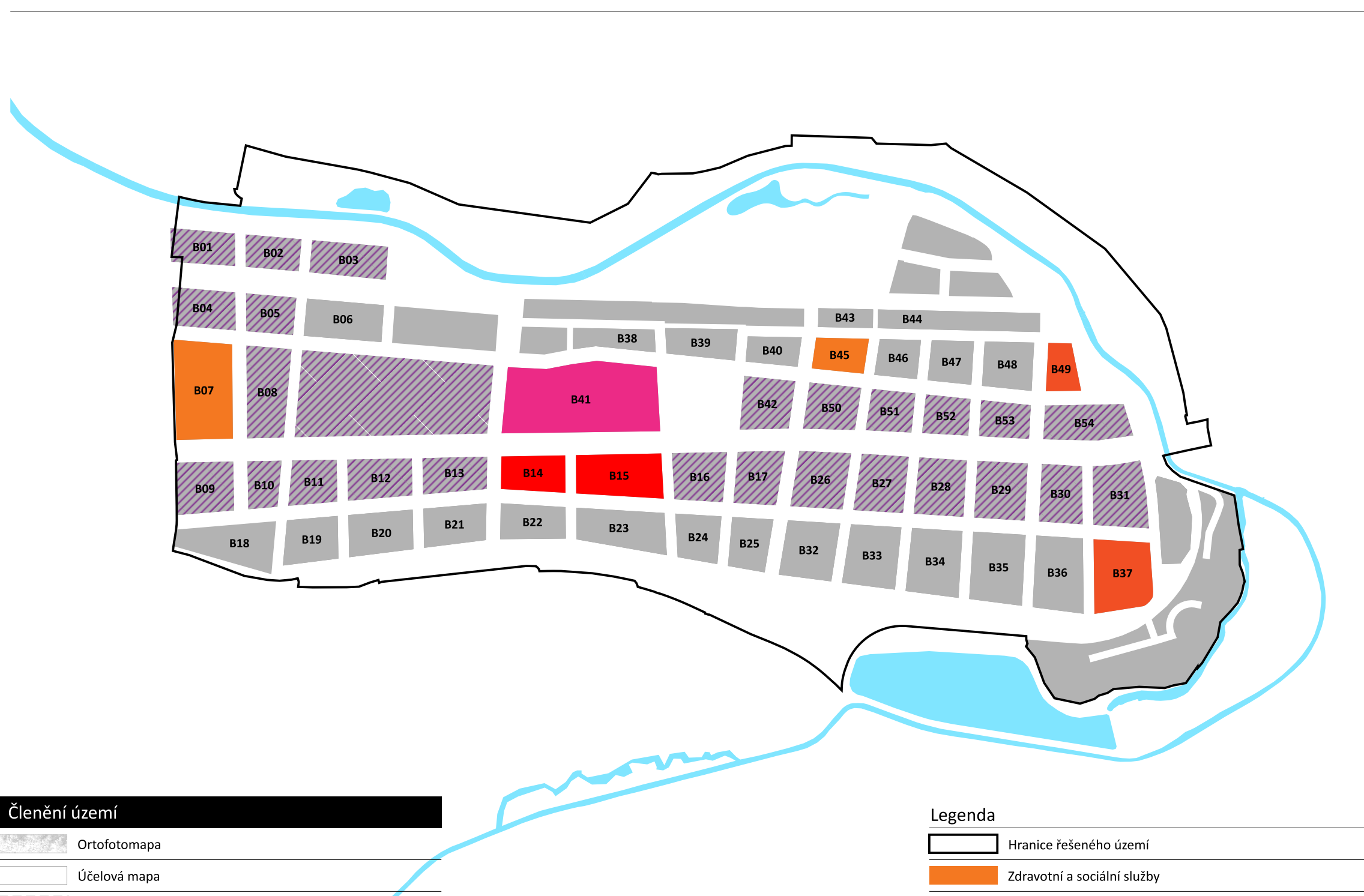
Územní studie pro nový územní plán hl. m. Prahy - lokalita Nová Harfa, část lokality U Rokytky
Výkres infrastruktury (krajinné, dopravní, veřejné vybavenosti)









Dopravní infrastruktura



Občanská infrastruktura

[illegible]

Legenda

	Hranice řešeného území
	Zdravotní a sociální služby
	Školství
	Správa
	Kultura
	Obchod (partner)

Pozn. Zastávka podléá městské třídy je uvažována jako polyfunkční, s předpokladem vzájemného prolínání funkcí v rámci bloku.

